


עדכון ה- BIOS

ייתכן שיהיה צורך לעדכן את ה-BIOS כאשר קיים עדכון זמין או בעת החלפת לוח המערכת. כדי לבצע עדכון של ה-BIOS:

1 הפעל את המחשב.

2 עבור אל support.dell.com/support/downloads.

3 אתר את קובץ עדכון ה-BIOS עבור המחשב שברשותך:

 **הערה:** ה-Service Tag (תג השירות) של המחשב שלך ממוקם על תווית שמתחת לתג המערכת, בצדו האחורי של המחשב. למידע נוסף על איתור ה-Service Tag (תג השירות), ראה *Quick Start Guide* (מדריך ההתחלה המהיר) בתיעוד המצורף אל המחשב.

אם ה-Service Tag (תג השירות) או ה-Express Service Code (קוד השירות המהיר) של המחשב נמצאים ברשותך:

a הזן את תג השירות או קוד השירות המהיר של המחשב בשדה **Service Tag or Express Service Code** (תג שירות או קוד שירות מהיר).

b לחץ על **Submit** (שלח) והמשך אל שלב 4.

אם תג השירות או קוד השירות המהיר של המחשב אינם נמצאים ברשותך:

a בחר אחת מהאפשרויות הבאות:

• **Automatically detect my Service Tag for me** (זהה עבורי אוטומטית את תג השירות שלי)

• **Choose from My Products and Services List** (בחר מרשימת המוצרים והשירותים שלי)

• **Choose from a list of all Dell products** (בחר מרשימה של כל מוצרי Dell)

b לחץ על **Continue** (המשך) ופעל על פי ההוראות שיוצגו על המסך.

4 רשימת תוצאות תופיע על המסך. לחץ על **BIOS**.

5 לחץ על **Download File** (הורד קובץ) כדי להוריד את קובץ ה-BIOS העדכני ביותר.

6 בחלון **Please select your download method below** (בחר בשיטת ההורדה הרצויה), לחץ על **For Single File Download via Browser** (הורדה דרך הדפדפן עבור קובץ בודד) ולאחר מכן לחץ על **Download Now** (הורד כעת). החלון **File Download** (הורדת קובץ) מופיע.

7 בחלון **Save As** (שמירה בשם), בחר מיקום מתאים במחשב להורדת הקובץ.

8 אם מופיע החלון **Download Complete** (הורדה הושלמה), לחץ על **Close** (סגור).

9 נווט את התיקייה שאליה הורדת את קובץ עדכון ה-BIOS.

10 לחץ לחיצה כפולה על הסמל של קובץ עדכון ה-BIOS ופעל על פי ההוראות שמופיעות על המסך.

החזרת משענת כף היד למקומה



אזהרה: לפני תחילת העבודה על חלקיו הפנימיים של המחשב, קרא את מידע הבטיחות שצורף למחשב ופעל על פי השלבים המפורטים בסעיף "לפני שתתחיל" בעמוד 8. לאחר העבודה על חלקיו הפנימיים של המחשב, בצע את ההוראות בסעיף "לאחר העבודה על חלקיו הפנימיים של המחשב" בעמוד 10. לקבלת מידע נוסף אודות בטיחות ושיטות עבודה מומלצות, בקר בדף הבית של התאימות לתקינה בכתובת dell.com/regulatory_compliance.

הליך

- 1 החלק את הלשוניות של משענת כף היד אל מתחת לצירי התצוגה ויישר את חורי הברגים שעל משענת כף היד מול חורי הברגים שעל צירי התצוגה.
- 2 הברג את הברגים המהדקים את משענת כף היד אל צירי התצוגה בחזרה למקומם.
- 3 הרכב בחזרה את משענת כף היד.

דרישות לביצוע לאחר הפעולה

- 1 החזר את המקלדת למקומה. ראה "החזרת המקלדת למקומה" בעמוד 65.
- 2 החזר את פתח האוורור למקומו. ראה "החזרת פתח האוורור למקומו" בעמוד 62.
- 3 בצע את ההוראות משלב 3 עד שלב 9 בסעיף "החזרת לוח המערכת למקומו" בעמוד 57.
- 4 התקן את לוח נורית מצב הפעלה/סוללה בחזרה במקומה. ראה "החזרת לוח נורית מצב הפעלה/סוללה למקומו" בעמוד 52.
- 5 החזר את הרמקולים למקומם. ראה "החזרת הרמקולים למקומם" בעמוד 49.
- 6 החזר את לוח הקלט/פלט למקומו. ראה "החזרת לוח הקלט/פלט למקומו" בעמוד 46.
- 7 התקן מחדש את מפזר החום של המעבד (גוף הקירור). ראה "החזרת מפזר החום של המעבד (גוף הקירור) למקומו" בעמוד 44.
- 8 החזר את המאוורר למקומו. ראה "החזרת המאוורר למקומו" בעמוד 42.
- 9 התקן חזרה את סוללת המטבע. ראה "החזרת סוללת המטבע למקומה" בעמוד 40.
- 10 בצע את ההוראות משלב 5 עד שלב 10 בסעיף "החזרת הכונן האופטי למקומו" בעמוד 33.
- 11 בצע את ההוראות משלב 4 עד שלב 6 בסעיף "החזרת הכונן הקשיח למקומו" בעמוד 29.
- 12 החזר את כרטיס ה-mSATA למקומו. ראה "החזרת כרטיס ה-mSATA למקומו" בעמוד 37.
- 13 החזר את הסוללה למקומה. ראה "החזרת הסוללה למקומה" בעמוד 22.
- 14 בצע את ההוראות משלב 2 עד שלב 5 בסעיף "החזרת מכסה הבסיס למקומו" בעמוד 14.

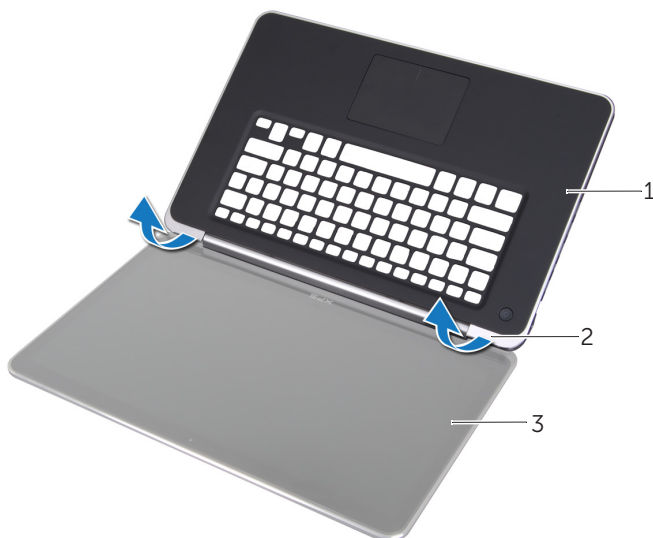
הליך

- 1 הסר את הברגים המהדקים את משענת כף היד אל צירי התצוגה.
- 2 פתח את משענת כף היד במידת האפשר.



1	ברגים (6)
2	צירי צג (2)
3	משענת כף היד

- 3 החלק והסר את משענת כף היד מצירי התצוגה.



1	צג
2	לשוניות (2)
3	משענת כף היד



אזהרה: לפני תחילת העבודה על חלקיו הפנימיים של המחשב, קרא את מידע הבטיחות שצורף למחשב ופעל על פי השלבים המפורטים בסעיף "לפני שתתחיל" בעמוד 8. לאחר העבודה על חלקיו הפנימיים של המחשב, בצע את ההוראות בסעיף "לאחר העבודה על חלקיו הפנימיים של המחשב" בעמוד 10. לקבלת מידע נוסף אודות בטיחות ושיטות עבודה מומלצות, בקר בדף הבית של התאימות לתקינה בכתובת [dell.com/regulatory_compliance](https://www.dell.com/regulatory_compliance).

דרישות מוקדמות

- 1 בצע את ההוראות משלב 1 עד שלב 7 בסעיף "הסרת מכסה הבסיס" בעמוד 11.
- 2 הוצא את הסוללה. ראה "הסרת הסוללה" בעמוד 21.
- 3 הסר את כרטיס ה-mSATA. ראה "הסרת כרטיס ה-mSATA" בעמוד 36.
- 4 בצע את ההוראות משלב 1 עד שלב 3 בסעיף "הסרת הכונן הקשיח" בעמוד 27.
- 5 בצע את ההוראות משלב 1 עד שלב 6 בסעיף "הסרת הכונן האופטי" בעמוד 30.
- 6 הסר את סוללת המטבע. ראה "הסרת סוללת המטבע" בעמוד 38.
- 7 הסר את המאוורר. ראה "הסרת המאוורר" בעמוד 41.
- 8 התקן מחדש את מפזר החום של המעבד (גוף הקירור). ראה "הסרת מפזר החום (גוף הקירור) של המעבד" בעמוד 43.
- 9 הסר את לוח הקלט/פלט. ראה "הסרת לוח הקלט/פלט (I/O)" בעמוד 45.
- 10 הסר את הרמקולים. ראה "הסרת הרמקולים" בעמוד 47.
- 11 הסר את לוח הכוח/נורית מצב הפעלה. ראה "הסרת לוח החשמל/נורית מצב הסוללה" בעמוד 50.
- 12 בצע את ההוראות משלב 1 עד שלב 7 בסעיף "הסרת לוח המערכת" בעמוד 53.
- 13 הסר את פתח האוורור. ראה "הסרת פתח האוורור" בעמוד 59.
- 14 הסר את המקלדת. ראה "הסרת המקלדת" בעמוד 63.

החזרת התצוגה למקומה



אזהרה: לפני תחילת העבודה על חלקיו הפנימיים של המחשב, קרא את מידע הבטיחות שצורף למחשב ופעל על פי השלבים המפורטים בסעיף "לפני שתתחיל" בעמוד 8. לאחר העבודה על חלקיו הפנימיים של המחשב, בצע את ההוראות בסעיף "לאחר העבודה על חלקיו הפנימיים של המחשב" בעמוד 10. לקבלת מידע נוסף אודות ביטוח ושיטות עבודה מומלצות, בקר בדף הבית של התאימות לתקינה בכתובת dell.com/regulatory_compliance.

הליך

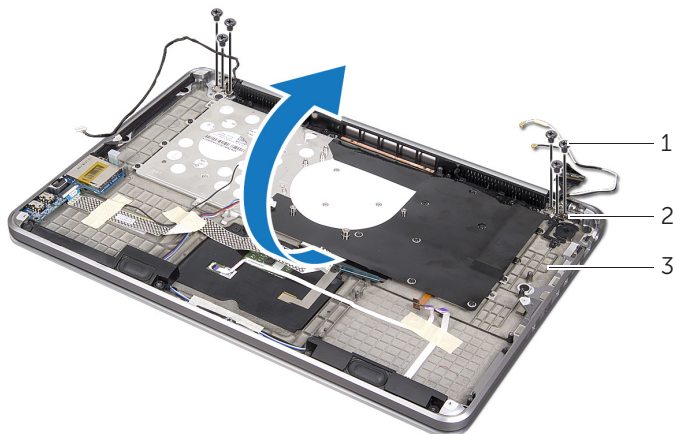
- 1 החלק את הלשוניות של מכלול משענת כף היד אל מתחת לצירי התצוגה ויישר את חורי הברגים שעל מכלול משענת כף היד מול חורי הברגים שעל צירי התצוגה.
- 2 הברג את הברגים המהדקים את מכלול משענת כף היד אל צירי התצוגה בחזרה למקומם.
- 3 סגור את מכלול משענת כף היד.

דרישות לביצוע לאחר הפעולה

- 1 בצע את ההוראות משלב 3 עד שלב 9 בסעיף "החזרת לוח המערכת למקומו" בעמוד 57.
- 2 התקן מחדש את מפזר החום של המעבד. ראה "החזרה מפזר החום של המעבד (גוף הקירור) למקומו" בעמוד 44.
- 3 החזר את המאוורר למקומו. ראה "החזרת המאוורר למקומו" בעמוד 42.
- 4 התקן חזרה את סוללת המטבע. ראה "החזרת סוללת המטבע למקומה" בעמוד 40.
- 5 בצע את ההוראות משלב 5 עד שלב 10 בסעיף "החזרת הכונן האופטי למקומו" בעמוד 33.
- 6 בצע את ההוראות משלב 4 עד שלב 6 בסעיף "החזרת הכונן הקשיח למקומו" בעמוד 29.
- 7 החזר את כרטיס ה-mSATA למקומו. ראה "החזרת כרטיס ה-mSATA למקומו" בעמוד 37.
- 8 החזר את הסוללה למקומה. ראה "החזרת הסוללה למקומה" בעמוד 22.
- 9 בצע את ההוראות משלב 2 עד שלב 5 בסעיף "החזרת מכסה הבסיס למקומו" בעמוד 14.

הליך

- 1 הסר את הברגים שמהדקים את צירי התצוגה אל מכלול משענת כף היד.
- 2 פתח את מכלול משענת כף היד ככל האפשר.

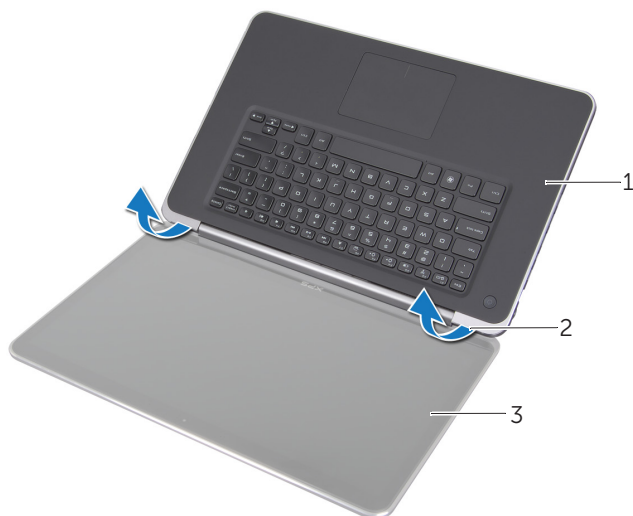


2 צירי תצוגה (2)

1 ברגים (6)

3 מכלול משענת כף היד

- 3 החלק והסר את הלשוניות של מכלול משענת כף היד מצירי התצוגה.



2 לשוניות (2)

1 מכלול משענת כף היד

3 תצוגה



אזהרה: לפני תחילת העבודה על חלקיו הפנימיים של המחשב, קרא את מידע הבטיחות שצורף למחשב ופעל על פי השלבים המפורטים בסעיף "לפני שתתחיל" בעמוד 8. לאחר העבודה על חלקיו הפנימיים של המחשב, בצע את ההוראות בסעיף "לאחר העבודה על חלקיו הפנימיים של המחשב" בעמוד 10. לקבלת מידע נוסף אודות בטיחות ושיטות עבודה מומלצות, בקר בדף הבית של התאימות לתקינה בכתובת dell.com/regulatory_compliance.

דרישות מוקדמות

- 1 בצע את ההוראות משלב 1 עד שלב 7 בסעיף "הסרת מכסה הבסיס" בעמוד 11.
- 2 הוצא את הסוללה. ראה "הסרת הסוללה" בעמוד 21.
- 3 הסר את כרטיס ה-mSATA. ראה "הסרת כרטיס ה-mSATA" בעמוד 36.
- 4 בצע את ההוראות משלב 1 עד שלב 3 בסעיף "הסרת הכונן הקשיח" בעמוד 27.
- 5 בצע את ההוראות משלב 1 עד שלב 6 בסעיף "הסרת הכונן האופטי" בעמוד 30.
- 6 הסר את סוללת המטבע. ראה "הסרת סוללת המטבע" בעמוד 38.
- 7 הסר את המאוורר. ראה "הסרת המאוורר" בעמוד 41.
- 8 התקן מחדש את מפזר החום של המעבד (גוף הקירור). ראה "הסרת מפזר החום (גוף הקירור) של המעבד" בעמוד 43.
- 9 בצע את ההוראות משלב 1 עד שלב 7 בסעיף "הסרת לוח המערכת" בעמוד 53.

החזרת המקלדת למקומה



אזהרה: לפני תחילת העבודה על חלקיו הפנימיים של המחשב, קרא את מידע הבטיחות שצורף למחשב ופעל על פי השלבים המפורטים בסעיף "לפני שתתחיל" בעמוד 8. לאחר העבודה על חלקיו הפנימיים של המחשב, בצע את ההוראות בסעיף "לאחר העבודה על חלקיו הפנימיים של המחשב" בעמוד 10. לקבלת מידע נוסף אודות בטיחות ושיטות עבודה מומלצות, בקר בדף הבית של התאימות לתקינה בכתובת dell.com/regulatory_compliance.

הליך

- 1 יישר את חורי ההברגה שבמקלדת למול חורי ההברגה שבמכלול משענת כף היד.
- 2 הברג את הברגים המהדקים את המקלדת למכלול משענת כף היד חזרה למקומם.
- 3 יישר את חורי ההברגה של כן ההרכבה של המקלדת למול חורי ההברגה שבמכלול משענת כף היד.
- 4 הברג בחזרה את הברגים שמהדקים את כן ההרכבה של המקלדת למכלול משענת כף היד.

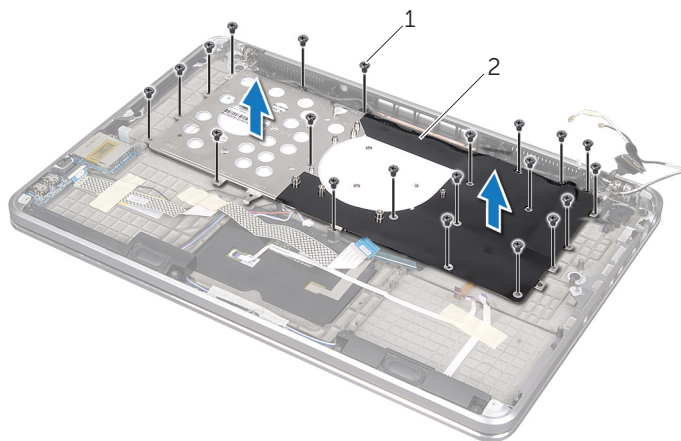
דרישות לביצוע לאחר הפעולה

- 1 שלב בצע את ההוראות משלב 9 עד "החזרת לוח המערכת למקומו" בעמוד 57.
- 2 התקן מחדש את מפזר החום של המעבד (גוף הקירור). ראה "החזרת מפזר החום של המעבד (גוף הקירור) למקומו" בעמוד 44.
- 3 החזר את המאוורר למקומו. ראה "החזרת המאוורר למקומו" בעמוד 42.
- 4 שלב בצע את ההוראות משלב 10 עד "החזרת הכונן האופטי למקומו" בעמוד 33.
- 5 שלב בצע את ההוראות משלב 6 עד "החזרת הכונן הקשיח למקומו" בעמוד 29.
- 6 החזר את כרטיס ה-mSATA למקומו. ראה "החזרת כרטיס ה-mSATA למקומו" בעמוד 37.
- 7 החזר את כרטיס ה-Mini-Card האלחוטי למקומו. ראה "החזרת כרטיס ה-mini-card האלחוטי למקומו" בעמוד 35.
- 8 החזר את מודול הזיכרון המשני למקומו. ראה "החזרת מודולי הזיכרון למקומם" בעמוד 25.
- 9 החזר את הסוללה למקומה. ראה "החזרת הסוללה למקומה" בעמוד 22.
- 10 שלב בצע את ההוראות משלב 5 עד "החזרת מכסה הבסיס למקומו" בעמוד 14.



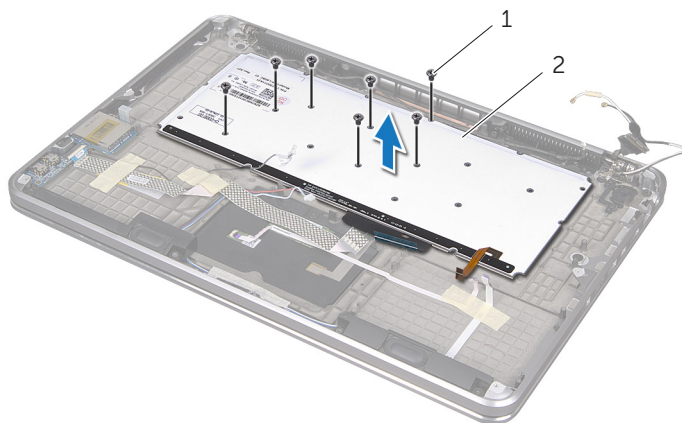
התראה: מקשי המקלדת שבירים, משתחררים ממקומם בקלות ונדרש זמן רב כדי לחברם מחדש. היזהר בעת הסרת המקלדת והטיפול בה.

- 1 הסר את הברגים המהדקים את כן ההרכבה של המקלדת למכלול משענת כף היד.
- 2 הרם והוצא את כן ההרכבה של המקלדת ממכלול משענת כף היד.



1 ברגים (21) 2 כן ההרכבה של המקלדת

- 3 הסר את הברגים המהדקים את המקלדת למכלול משענת כף היד.
- 4 הרם והוצא את המקלדת ממכלול משענת כף היד.



1 ברגים (7) 2 מקלדת




אזהרה: לפני תחילת העבודה על חלקיו הפנימיים של המחשב, קרא את מידע הבטיחות שצורף למחשב ופעל על פי השלבים המפורטים בסעיף "לפני שתחיל" בעמוד 8. לאחר העבודה על חלקיו הפנימיים של המחשב, בצע את ההוראות בסעיף "לאחר העבודה על חלקיו הפנימיים של המחשב" בעמוד 10. לקבלת מידע נוסף אודות בטיחות ושיטות עבודה מומלצות, בקר בדף הבית של התאימות לתקינה בכתובת dell.com/regulatory_compliance.

דרישות מוקדמות

- 1 בצע את ההוראות משלב 1 עד שלב 7 בסעיף "הסרת מכסה הבסיס" בעמוד 11.
- 2 הוצא את הסוללה. ראה "הסרת הסוללה" בעמוד 21.
- 3 הסר את מודול הזיכרון המשני. ראה "הסרת מודולי הזיכרון" בעמוד 23.
- 4 הסר את כרטיס ה-mini-card האלחוטי. ראה "הסרת כרטיס ה-mini-card האלחוטי" בעמוד 34.
- 5 הסר את כרטיס ה-mSATA. ראה "הסרת כרטיס ה-mSATA" בעמוד 36.
- 6 בצע את ההוראות משלב 1 עד שלב 3 בסעיף "הסרת הכונן הקשיח" בעמוד 27.
- 7 בצע את ההוראות משלב 1 עד שלב 6 בסעיף "הסרת הכונן האופטי" בעמוד 30.
- 8 הסר את המאוורר. ראה "הסרת המאוורר" בעמוד 41.
- 9 התקן מחדש את מפזר החום של המעבד (גוף הקירור). ראה "הסרת מפזר החום (גוף הקירור) של המעבד" בעמוד 43.
- 10 בצע את ההוראות משלב 1 עד שלב 7 בסעיף "הסרת לוח המערכת" בעמוד 53.

החזרת פתח האוורור למקומו

 אזהרה: לפני תחילת העבודה על חלקיו הפנימיים של המחשב, קרא את מידע הבטיחות שצורף למחשב ופעל על פי השלבים המפורטים בסעיף "לפני שתתחיל" בעמוד 8. לאחר העבודה על חלקיו הפנימיים של המחשב, בצע את ההוראות בסעיף "לאחר העבודה על חלקיו הפנימיים של המחשב" בעמוד 10. לקבלת מידע נוסף אודות בטיחות ושיטות עבודה מומלצות, בקר בדף הבית של התאימות לתקינה בכתובת dell.com/regulatory_compliance.

הליך

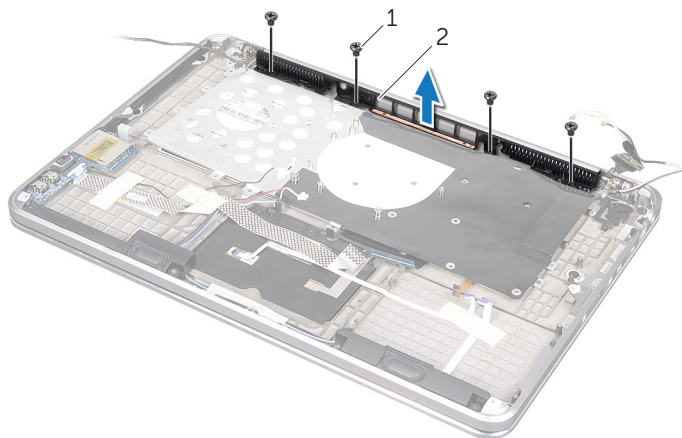
- 1 יישר את חורי ההברגה שבפתח האוויר למול חורי ההברגה במכלול משענת כף היד.
- 2 הברג את הברגים שמהדקים את פתח האוורור אל מכלול משענת כף היד בחזרה למקומם.
- 3 נתב את כבל המצלמה דרך מסלולי הניתוב שעל פתח האוורור.
- 4 הצמד את השרוול הפלסטי (שרוול ה-mylar) אל מסלולי הניתוב של כבל המצלמה.

דרישות לביצוע לאחר הפעולה

- 1 בצע את ההוראות משלב 3 עד שלב 9 בסעיף "החזרת לוח המערכת למקומו" בעמוד 57.
- 2 התקן מחדש את מפזר החום של המעבד (גוף הקירור). ראה "החזרת מפזר החום של המעבד (גוף הקירור) למקומו" בעמוד 44.
- 3 החזר את המאוורר למקומו. ראה "החזרת המאוורר למקומו" בעמוד 42.
- 4 בצע את ההוראות משלב 5 עד שלב 9 בסעיף "החזרת הכונן האופטי למקומו" בעמוד 33.
- 5 בצע את ההוראות משלב 4 עד שלב 6 בסעיף "החזרת הכונן הקשיח למקומו" בעמוד 29.
- 6 החזר את כרטיס ה-mSATA למקומו. ראה "החזרת כרטיס ה-mSATA למקומו" בעמוד 37.
- 7 החזר את כרטיס ה-mini-card האלחוטי למקומו. ראה "החזרת כרטיס ה-mini-card האלחוטי למקומו" בעמוד 35.
- 8 החזר את מודול הזיכרון המשני למקומו. ראה "החזרת מודולי הזיכרון למקומם" בעמוד 25.
- 9 החזר את הסוללה למקומה. ראה "החזרת הסוללה למקומה" בעמוד 22.
- 10 בצע את ההוראות משלב 2 עד שלב 5 בסעיף "החזרת מכסה הבסיס למקומו" בעמוד 14.

3 הסר את הברגים שמהדקים את מכלול הצג אל מכלול משענת כף היד.

4 הרום והוצא את פתח האוורור ממכלול משענת כף היד.



2 פתח אוורור

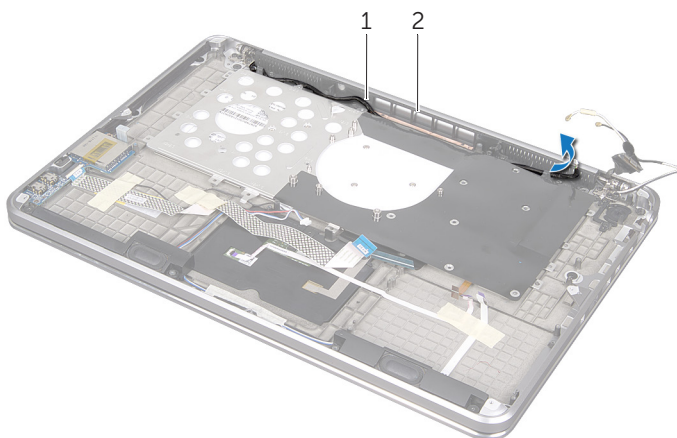
1 (ברגים)

1 קלף את שרזול הפלסטיק (שרזול ה-mylar) ממכווני הניתוב של כבל המצלמה.



1 שרזול פלסטי (שרזול mylar)

2 שים לב לניתוב כבל הרמקולים והסר את הכבל ממכווני הניתוב בבסיס המחשב.



1 מכווני הניתוב של כבל המצלמה. 2 פתח אזור



אזהרה: לפני תחילת העבודה על חלקיו הפנימיים של המחשב, קרא את מידע הבטיחות שצורף למחשב ופעל על פי השלבים המפורטים בסעיף "לפני שתתחיל" בעמוד 8. לאחר העבודה על חלקיו הפנימיים של המחשב, בצע את ההוראות בסעיף "לאחר העבודה על חלקיו הפנימיים של המחשב" בעמוד 10. לקבלת מידע נוסף אודות בטיחות ושיטות עבודה מומלצות, בקר בדף הבית של התאימות לתקינה בכתובת dell.com/regulatory_compliance.

דרישות מוקדמות

- 1 בצע את ההוראות משלב 1 עד שלב 7 בסעיף "הסרת מכסה הבסיס" בעמוד 11.
- 2 הוצא את הסוללה. ראה "הסרת הסוללה" בעמוד 21.
- 3 הסר את מודול הזיכרון המשני. ראה "הסרת מודולי הזיכרון" בעמוד 23.
- 4 הסר את כרטיס ה-Mini-Card האלחוטי. ראה "הסרת כרטיס ה-mini-card האלחוטי" בעמוד 34.
- 5 הסר את כרטיס ה-mSATA. ראה "הסרת כרטיס ה-mSATA" בעמוד 36.
- 6 בצע את ההוראות משלב 1 עד שלב 3 בסעיף "הסרת הכונן הקשיח" בעמוד 27.
- 7 בצע את ההוראות משלב 1 עד שלב 6 בסעיף "הסרת הכונן האופטי" בעמוד 30.
- 8 הסר את המאוורר. ראה "הסרת המאוורר" בעמוד 41.
- 9 התקן מחדש את מפזר החום של המעבד (גוף הקירור). ראה "הסרת מפזר החום (גוף הקירור) של המעבד" בעמוד 43.
- 10 בצע את ההוראות משלב 1 עד שלב 7 בסעיף "הסרת לוח המערכת" בעמוד 53.

דרישות לביצוע לאחר הפעולה

- 1 התקן מחדש את מפזר החום של המעבד (גוף הקירור). ראה "החזרת מפזר החום של המעבד (גוף הקירור) למקומו" בעמוד 44.
- 2 החזר את המאוורר למקומו. ראה "החזרת המאוורר למקומו" בעמוד 42.
- 3 שלב בצע את ההוראות משלב 6 עד "החזרת הכונן הקשיח למקומו" בעמוד 29.
- 4 החזר את כרטיס ה-mSATA למקומו. ראה "החזרת כרטיס ה-mSATA למקומו" בעמוד 37.
- 5 החזר את כרטיס ה-mini-card האלחוטי למקומו. ראה "החזרת כרטיס ה-mini-card האלחוטי למקומו" בעמוד 35.
- 6 החזר את מודול הזיכרון המשני למקומו. ראה "החזרת מודולי הזיכרון למקומם" בעמוד 25.
- 7 החזר את הסוללה למקומה. ראה "החזרת הסוללה למקומה" בעמוד 22.
- 8 בצע את ההוראות משלב 2 עד שלב 7 בסעיף "החזרת מכסה הבסיס למקומו" בעמוד 14.

הזנת תג השירות ב-BIOS

- 1 הפעל את המחשב.
- 2 הקש <F2> במהלך POST (בדיקה עצמית בהפעלה) כדי להיכנס לתוכנית הגדרת המערכת.
- 3 נווט לכרטיסייה הראשית והזן את תג השירות בשדה **Service Tag** (הזנת תג שירות).

החזרת לוח המערכת למקומו

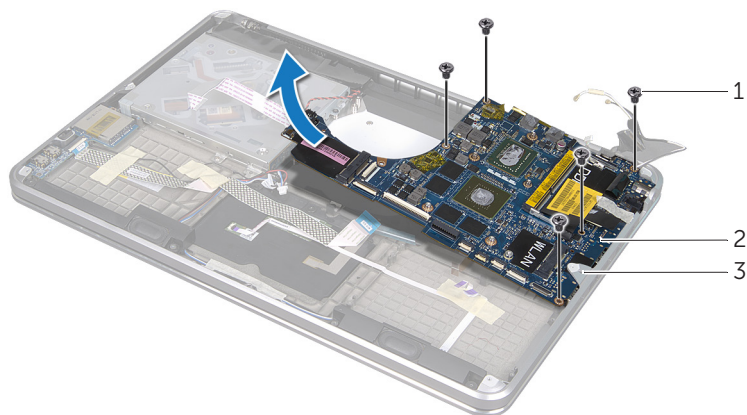


אזהרה: לפני תחילת העבודה על חלקיו הפנימיים של המחשב, קרא את מידע הבטיחות שצורף למחשב ופעל על פי השלבים המפורטים בסעיף "לפני שתחיל" בעמוד 8. לאחר העבודה על חלקיו הפנימיים של המחשב, בצע את ההוראות בסעיף "לאחר העבודה על חלקיו הפנימיים של המחשב" בעמוד 10. לקבלת מידע נוסף אודות בטיחות ושיטות עבודה מומלצות, בקר בדף הבית של התאימות לתקינה בכתובת dell.com/regulatory_compliance.

הליך

- 1 החזר למקומו את מודול הזיכרון הראשי באמצעות ביצוע השלבים משלב 1 ועד שלב 2 בסעיף "החזרת מודולי הזיכרון למקומם" בעמוד 25.
- 2 הפוך את מכלול לוח המערכת.
- 3 החלק את יציאות לוח המערכת מתחת ללשונית ואל תוך החריצים שבמכלול משענת כף היד.
- 4 יישר את חורי ההברגה שמכלול בלוח המערכת למול חורי ההברגה במכלול משענת כף היד.  **הערה:** ודא כי אין כבלים מתחת למכלול לוח המערכת.
- 5 הברג בחזרה את הברגים שמהדקים את מכלול לוח המערכת למכלול משענת כף היד.
- 6 החלק את כבל לוח הקלט/פלט, את כבל המקלדת, את כבל התאורה האחורית של המקלדת, את כבל משטח המגע ואת כבל הכוח/נורית מצב הסוללה אל תוך המתברים שלהם, ולחץ על תפסי המתברים כדי לאבטח את הכבלים.
- 7 חבר את כבל התצוגה, את כבל הרמקולים, את כבל סוללת המטבע, את כבל ההארקה של לוח הקלט/פלט ואת כבל המצלמה אל לוח המערכת.
- 8 נתב את כבלי האנטנה דרך מכווני הניתוב במכלול לוח המערכת.
- 9 הצמד את השרוול הפלסטי (שרוול ה-mylar) אל מכלול לוח המערכת.

- 6 הסר את הברגים שמהדקים את מכלול הצג אל מכלול משענת כף היד.
 7 הרום את מכלול לוח המערכת בזווית ושחרר את היציאות שבלוח המערכת מהחריצים שבמכלול משענת כף היד.
 8 החלק והסר את מכלול לוח המערכת מהלשונית שעל מכלול משענת כף היד.

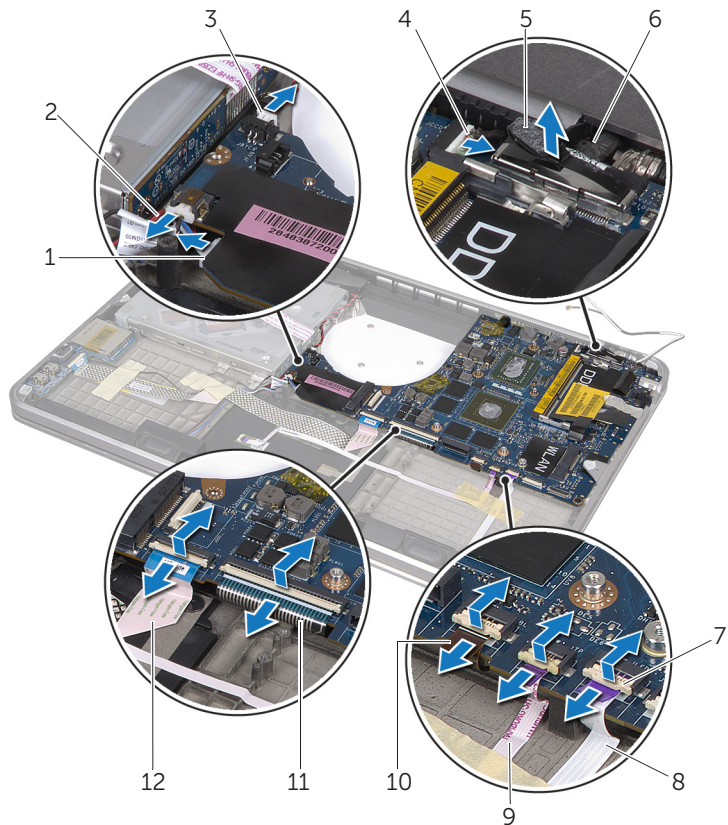


2 מכלול לוח מערכת

1 ברגים (5)
 3 לשונית

- 9 הפוך את מכלול לוח המערכת.
 10 הסר את מודול הזיכרון הראשי באמצעות ביצוע השלבים משלב 1 ועד שלב 2 בסעיף "הסרת מודולי הזיכרון" בעמוד 23.

- 3 נתק את כבל התצוגה מלוח המערכת, תוך שימוש בלשונית המשיכה של כבל התצוגה.
- 4 נתק את כבל התצוגה, את כבל הרמקולים, את כבל סוללת המטבע, את כבל ההארקה של לוח הקלט/פלט ואת כבל המצלמה מלוח המערכת.
- 5 הרם את תפסי המחברים והיעזר בלשונית המשיכה כדי לנתק את כבל לוח הקלט/פלט, את כבל המקלדת, את כבל תאורת המקלדת, את כבל משטח המגע ואת כבל הכוח/נורית מצב הסוללה מעל לוח המערכת.



1	כבל רמקול	2	כבל הארקה של לוח הקלט/פלט
3	כבל סוללת מטבע	4	כבל המצלמה
5	לשוניות משיכה (6)	6	כבל תצוגה
7	תפסי מחברים (5)	8	כבל כוח/נוריות מצב סוללה
9	כבל משטח מגע	10	כבל התאורה האחורית של המקלדת
11	כבל מקלדת	12	כבל לוח הקלט/פלט

הערה: תג השירות של המחשב מאוחסן מתחת לתג המערכת. עליך להזין את תג השירות ב-BIOS לאחר שתחזיר את לוח המערכת למקומו.

הערה: לפני ניתוק הכבלים מלוח המערכת, שים לב למיקומם של המחברים, כדי שתוכל לחבר אותם מחדש כיאות לאחר שתחזיר את לוח המערכת למקומו.

- 1 קלף את השרוול הפלסטי (שרוול ה-mylar) מעל לוח המערכת.
- 2 רשום לפניך את ניתוב כבלי האנטנה והסר אותם ממנחי הניתוב שלהם.



1	שרוול פלסטי (שרוול mylar)	2	מכון ניתוב (2)
3	כבלי אנטנה (2)		



אזהרה: לפני תחילת העבודה על חלקיו הפנימיים של המחשב, קרא את מידע הבטיחות שצורף למחשב ופעל על פי השלבים המפורטים בסעיף "לפני שתתחיל" בעמוד 8. לאחר העבודה על חלקיו הפנימיים של המחשב, בצע את ההוראות בסעיף "לאחר העבודה על חלקיו הפנימיים של המחשב" בעמוד 10. לקבלת מידע נוסף אודות בטיחות ושיטות עבודה מומלצות, בקר בדף הבית של התאימות לתקינה בכתובת dell.com/regulatory_compliance.

דרישות מוקדמות

- 1 בצע את ההוראות משלב 1 עד שלב 7 בסעיף "הסרת מכסה הבסיס" בעמוד 11.
- 2 הוצא את הסוללה. ראה "הסרת הסוללה" בעמוד 21.
- 3 הסר את מודול הזיכרון המשני. ראה "הסרת מודולי הזיכרון" בעמוד 23.
- 4 הסר את כרטיס ה-Mini-Card האלחוטי. ראה "הסרת כרטיס ה-mini-card האלחוטי" בעמוד 34.
- 5 הסר את כרטיס ה-mSATA. ראה "הסרת כרטיס ה-mSATA" בעמוד 36.
- 6 בצע את ההוראות משלב 1 עד שלב 3 בסעיף "הסרת הכונן הקשיח" בעמוד 27.
- 7 הסר את המאוורר. ראה "הסרת המאוורר" בעמוד 41.
- 8 התקן מחדש את מפזר החום של המעבד (גוף הקירור). ראה "הסרת מפזר החום (גוף הקירור) של המעבד" בעמוד 43.

החזרת לוח נורית מצב הפעלה/סוללה למקומו



אזהרה: לפני תחילת העבודה על חלקיו הפנימיים של המחשב, קרא את מידע הבטיחות שצורף למחשב ופעל על פי השלבים המפורטים בסעיף "לפני שתחיל" בעמוד 8. לאחר העבודה על חלקיו הפנימיים של המחשב, בצע את ההוראות בסעיף "לאחר העבודה על חלקיו הפנימיים של המחשב" בעמוד 10. לקבלת מידע נוסף אודות בטיחות ושיטות עבודה מומלצות, בקר בדף הבית של התאימות לתקינה בכתובת dell.com/regulatory_compliance.

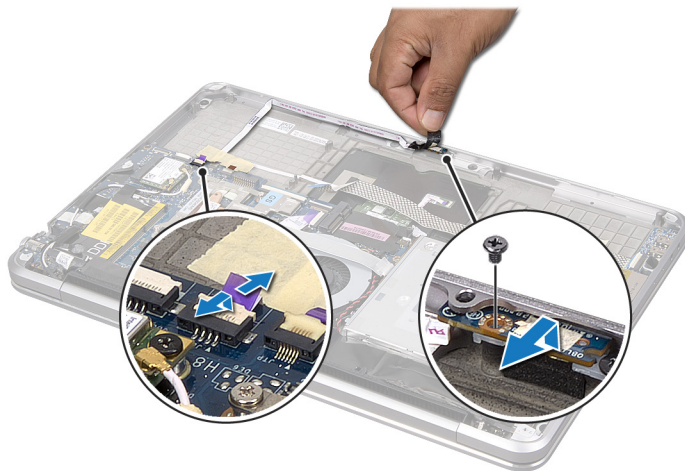
הליך

- 1 החלק את לוח החשמל/נוריות הסוללה אל מתחת ללשונית שעל מכלול משענת כף היד ויישר את חור הבורג שעל לוח החשמל/נוריות הסוללה עם חור הבורג שעל מכלול משענת כף היד.
- 2 הברג בחזרה את הבורג המהדק את לוח החשמל/נוריות הסוללה אל מכלול משענת כף היד.
- 3 נתב את כבל החשמל/נוריות הסוללה במכלול משענת כף היד והצמד את הכבל במקומו באמצעות הסרט.
- 4 החלק את כבל החשמל/נוריות הסוללה אל תוך מחבר החשמל/נוריות הסוללה ולחץ על תפס המחבר כדי לאבטח את הכבל.
- 5 הצמד את השרוול הפלסטי (שרוול ה-mylar) אל לוח החשמל/נוריות הסוללה.

דרישות לביצוע לאחר הפעולה


- 1 החזר את הרמקולים למקומם. ראה "החזרת הרמקולים למקומם" בעמוד 49.
- 2 החזר את הסוללה למקומה. ראה "החזרת הסוללה למקומה" בעמוד 22.
- 3 בצע את ההוראות משלב 2 עד שלב 7 בסעיף "החזרת מכסה הבסיס למקומו" בעמוד 14.

5 הרם את לוח החשמל/נורית מצב הסוללה בזווית כדי להסירה מהלשונית שעל מכלול משענת כף היד והרם את לוח החשמל/מצב הסוללה עם הכבלים שלו מעל מכלול משענת כף היד.



1	תפס המחבר	2	לשונית משיכה
3	סרט	4	כבל כוח/נוריות מצב סוללה
5	שרוול פלסטי (mylar)	6	בורג
7	לוח נורית מצב הפעלה/סוללה	8	לשונית

הסרת לוח החשמל/נורית מצב הסוללה

 אזהרה: לפני תחילת העבודה על חלקיו הפנימיים של המחשב, קרא את מידע הבטיחות שצורף למחשב ופעל על פי השלבים המפורטים בסעיף "לפני שתתחיל" בעמוד 8. לאחר העבודה על חלקיו הפנימיים של המחשב, בצע את ההוראות בסעיף "לאחר העבודה על חלקיו הפנימיים של המחשב" בעמוד 10. לקבלת מידע נוסף אודות בטיחות ושיטות עבודה מומלצות, בקר בדף הבית של התאימות לתקינה בכתובת [dell.com/regulatory_compliance](https://www.dell.com/regulatory_compliance).


דרישות מוקדמות

- 1 בצע את ההוראות משלב 1 עד שלב 7 בסעיף "הסרת מכסה הבסיס" בעמוד 11.
- 2 הסר את הסוללה. ראה "הסרת הסוללה" בעמוד 21.
- 3 הסר את הרמקולים. ראה "הסרת הרמקולים" בעמוד 47.


הליך

- 1 קלף את השרוול הפלסטי (שרוול ה-mylar) מלוח החשמל/נורית הסוללה.
- 2 הרם את התפס המחבר ובעזרת לשונית המשיכה, נתק את כבל הכוח/נורית הסוללה מלוח המערכת.
- 3 שים לב למיקום הסרט וקלף אותו מעל כבל הכוח/נורית מצב הסוללה.
- 4 הסר את הבורג המהדק את לוח החשמל/נורית המצב של הסוללה למכלול משענת כף היד.

החזרת הרמקולים למקומם

 אזהרה: לפני תחילת העבודה על חלקיו הפנימיים של המחשב, קרא את מידע הבטיחות שצורף למחשב ופעל על פי השלבים המפורטים בסעיף "לפני שתתחיל" בעמוד 8. לאחר העבודה על חלקיו הפנימיים של המחשב, בצע את ההוראות בסעיף "לאחר העבודה על חלקיו הפנימיים של המחשב" בעמוד 10. לקבלת מידע נוסף אודות בטיחות ושיטות עבודה מומלצות, בקר בדף הבית של התאימות לתקינה בכתובת [dell.com/regulatory_compliance](https://www.dell.com/regulatory_compliance).

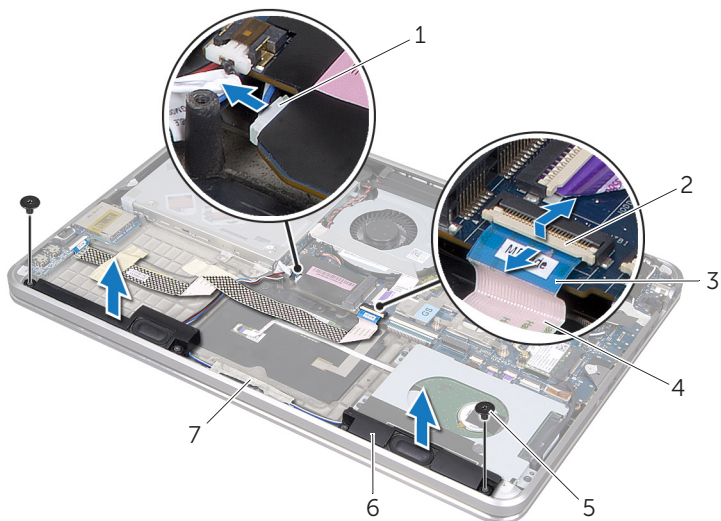
הליך

- 1 היעזר במוטות היישור שעל מכלול משענת כף היד.
- 2  הערה: ודא שהרמקולים מאובטחים באמצעות מוטות היישור.
- 3 נתב את כבל הרמקול על משענת כף היד והצמד את הסרט כדי לאבטח את כבל הרמקול.
- 3 הברג את הברגים המהדקים את הרמקולים אל מכלול משענת כף היד בחזרה למקומם.
- 4 נתב את כבל הרמקול על מכלול משענת כף היד וחבר את כבל המרמקול אל לוח המערכת.
- 5 נתב את כבל לוח הקלט/פלט על מכלול משענת כף היד.
- 6 החלק את כבל לוח הקלט/פלט אל תוך מחבר לוח הקלט/פלט ולחץ על תפס המחבר כדי לאבטח את הכבל.

דרישות לביצוע לאחר הפעולה

- 1 החזר את כרטיס ה-mSATA למקומו. ראה "החזרת כרטיס ה-mSATA למקומו" בעמוד 37.
- 2 החזר את הסוללה למקומה. ראה "החזרת הסוללה למקומה" בעמוד 22.
- 3 שלב בצע את ההוראות משלב 7 עד "החזרת מכסה הבסיס למקומו" בעמוד 14 בסעיף.

6 הרם את הרמקולים יחד עם כבל הרמקולים והרחק אותם ממכלול משענת כף היד.



2	תפס המחבר	1	כבל רמקול
4	כבל לוח הקלט/פלט	3	לשונית משיכה
6	רמקולים (2)	5	ברגים (2)
		7	סרט



אזהרה: לפני תחילת העבודה על חלקיו הפנימיים של המחשב, קרא את מידע הבטיחות שצורף למחשב ופעל על פי השלבים המפורטים בסעיף "לפני שתתחיל" בעמוד 8. לאחר העבודה על חלקיו הפנימיים של המחשב, בצע את ההוראות בסעיף "לאחר העבודה על חלקיו הפנימיים של המחשב" בעמוד 10. לקבלת מידע נוסף אודות בטיחות ושיטות עבודה מומלצות, בקר בדף הבית של התאימות לתקינה בכתובת [dell.com/regulatory_compliance](https://www.dell.com/regulatory_compliance).


דרישות מוקדמות

- 1 שלב בצע את ההוראות משלב 7 עד "הסרת מכסה הבסיס" בעמוד 11 בסעיף.
- 2 הסר את הסוללה. ראה "הסרת הסוללה" בעמוד 21.
- 3 הסר את כרטיס ה-mSATA. ראה "הסרת כרטיס ה-mSATA" בעמוד 36.

הליך

- 1 הרם את תפס המחבר ואז נתק את כבל לוח הקלט/פלט ממחבר כבל לוח הקלט/פלט באמצעות לשונית המשיכה.
- 2 הסר את כבל לוח הקלט פלט ממנתב כבלי הרמקולים.
- 3 נתק את כבל הרמקולים מלוח המערכת.
- 4 הסר את הברגים המהדקים את הרמקולים למכלול משענת כף היד.
- 5 שים לב לניתוב כבל הרמקול וקלף את הסרט מעל כבל הרמקולים.

החזרת לוח הקלט/פלט למקומו

 אזהרה: לפני תחילת העבודה על חלקיו הפנימיים של המחשב, קרא את מידע הבטיחות שצורף למחשב ופעל על פי השלבים המפורטים בסעיף "לפני שתתחיל" בעמוד 8. לאחר העבודה על חלקיו הפנימיים של המחשב, בצע את ההוראות בסעיף "לאחר העבודה על חלקיו הפנימיים של המחשב" בעמוד 10. לקבלת מידע נוסף אודות בטיחות ושיטות עבודה מומלצות, בקר בדף הבית של התאימות לתקינה בכתובת [dell.com/regulatory_compliance](https://www.dell.com/regulatory_compliance).

הליך

- 1 יישר את חור ההברגה שבלוח הקלט/פלט מול חור ההברגה שבמכלול משענת כף היד.
- 2 הברג את הבורג שמהדק את לוח הקלט/פלט למכלול משענת כף היד חזרה למקומו.
- 3 נתב את הכבל של לוח הקלט/פלט ואת כבל ההארקה של לוח הקלט/פלט על מכלול משענת כף היד והצמד את הסרטים כדי לאבטח את הכבלים.
- 4 החלק את כבל הקלט/פלט אל תוך מחבר לוח הקלט/פלט ולחץ על תפס המחבר כדי לאבטח את הכבל.
- 5 חבר את כבל ההארקה של לוח הקלט/פלט אל לוח המערכת.

דרישות לביצוע לאחר הפעולה

- 1 החזר את כרטיס ה-mSATA למקומו. ראה "החזרת כרטיס ה-mSATA למקומו" בעמוד 37.
- 2 החזר את הסוללה למקומה. ראה "החזרת הסוללה למקומה" בעמוד 22.
- 3 בצע את ההוראות משלב 2 עד שלב 7 בסעיף "החזרת מכסה הבסיס למקומו" בעמוד 14.

הסרת לוח הקלט/פלט (I/O)

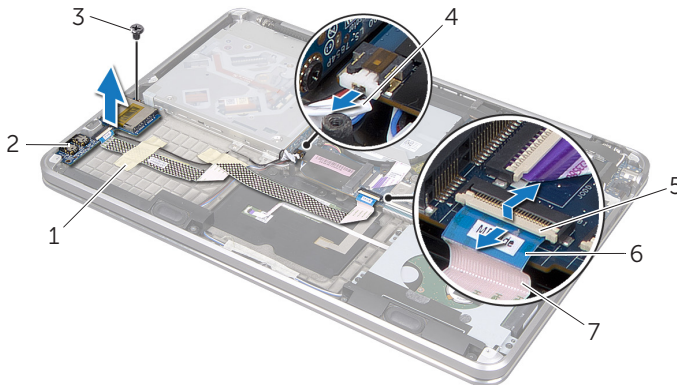
⚠ אזהרה: לפני תחילת העבודה על חלקיו הפנימיים של המחשב, קרא את מידע הבטיחות שצורף למחשב ופעל על פי השלבים המפורטים בסעיף "לפני שתחיל" בעמוד 8. לאחר העבודה על חלקיו הפנימיים של המחשב, בצע את ההוראות בסעיף "לאחר העבודה על חלקיו הפנימיים של המחשב" בעמוד 10. לקבלת מידע נוסף אודות בטיחות ושיטות עבודה מומלצות, בקר בדף הבית של התאימות לתקינה בכתובת dell.com/regulatory_compliance.

דרישות מוקדמות

- 1 בצע את ההוראות משלב 1 עד שלב 7 בסעיף "הסרת מכסה הבסיס" בעמוד 11.
- 2 הוצא את הסוללה. ראה "הסרת הסוללה" בעמוד 21.
- 3 הסר את כרטיס ה-mSATA. ראה "הסרת כרטיס ה-mSATA" בעמוד 36.


הליך

- 1 נתק את כבל הלוח של לוח הקלט/פלט מלוח המערכת.
- 2 הרם את תפס המחבר ואז נתק את כבל לוח הקלט/פלט מלוח המערכת באמצעות לשונית המשיכה.
- 3 קלף את הסרטים המאבטחים את כבל לוח הקלט/פלט ואת כבל הארקה של לוח הקלט/פלט אל מכלול משענת כף היד.
- 4 הסר את הבורג שמהדק את לוח הקלט/פלט למכלול משענת כף היד.
- 5 הרם את לוח הקלט/פלט עם הכבלים שלו והסר אותם ממכלול משענת כף היד.




1	סרטים (2)	2	לוח קלט/פלט
3	בורג	4	כבל הארקה של לוח הקלט/פלט
5	תפס המחבר	6	לשונית המשיכה
7	כבל לוח הקלט/פלט		

החזרת מפזר החום של המעבד (גוף הקירור) למקומו

 אזהרה: לפני תחילת העבודה על חלקיו הפנימיים של המחשב, קרא את מידע הבטיחות שצורף למחשב ופעל על פי השלבים המפורטים בסעיף "לפני שתתחיל" בעמוד 8. לאחר העבודה על חלקיו הפנימיים של המחשב, בצע את ההוראות בסעיף "לאחר העבודה על חלקיו הפנימיים של המחשב" בעמוד 10. לקבלת מידע נוסף אודות בטיחות ושיטות עבודה מומלצות, בקר בדף הבית של התאימות לתקינה בכתובת dell.com/regulatory_compliance.

הליך

-  **הערה:** ניתן לעשות שימוש חוזר בחומר הסיכה התרמי המקורי, בתנאי שלוח המערכת וגוף הקירור המקוריים מותקנים מחדש יחד. אם אתה מחליף את לוח המערכת או את גוף הקירור, השתמש ברפידה התרמית שבערכה כדי להבטיח מוליכות תרמית.
- 1 נקה את המשחה התרמית מתחתית מפזר החום של המעבד ומרח אותה שוב.
 - 2 יישר את חורי ההברגה שבגוף הקירור של המעבד למול חורי ההברגה שבלוח המערכת.
 - 3 לפי הסדר (המופיע על-גבי גוף הקירור), הדק את הברגים שמהדקים את גוף הקירור של המעבד אל לוח המערכת.

דרישות לביצוע לאחר הפעולה

- 1 החזר את הסוללה למקומה. ראה "החזרת הסוללה למקומה" בעמוד 22.
- 2 בצע את ההוראות משלב 2 עד שלב 7 בסעיף "החזרת מכסה הבסיס למקומו" בעמוד 14.

הסרת מפזר החום (גוף הקירור) של המעבד



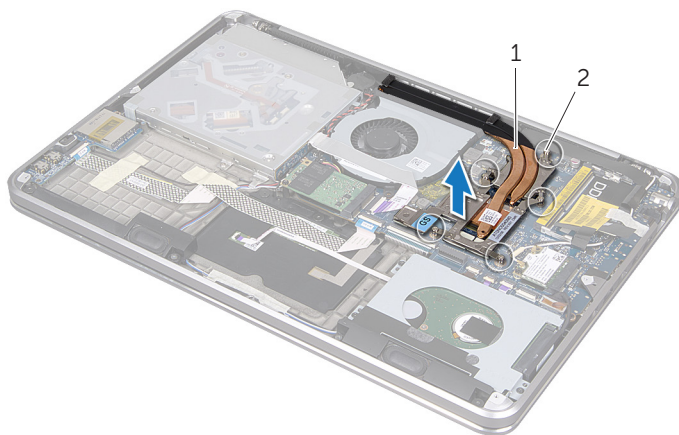
אזהרה: לפני תחילת העבודה על חלקיו הפנימיים של המחשב, קרא את מידע הבטיחות שצורף למחשב ופעל על פי השלבים המפורטים בסעיף "לפני שתתחיל" בעמוד 8. לאחר העבודה על חלקיו הפנימיים של המחשב, בצע את ההוראות בסעיף "לאחר העבודה על חלקיו הפנימיים של המחשב" בעמוד 10. לקבלת מידע נוסף אודות בטיחות ושיטות עבודה מומלצות, בקר בדף הבית של התאימות לתקינה בכתובת dell.com/regulatory_compliance.

דרישות מוקדמות

- 1 בצע את ההוראות משלב 1 עד שלב 7 בסעיף "הסרת מכסה הבסיס" בעמוד 11.
- 2 הסר את הסוללה. ראה "הסרת הסוללה" בעמוד 21.

הליך

- 1 לפי הסדר (המופיע על-גבי גוף הקירור), שחרר את הברגים שמהדקים את גוף הקירור של המעבד אל לוח המערכת.
- 2 הרם את גוף הקירור של המעבד והוצא אותו מלוח המערכת.



1 מפזר החום (גוף הקירור) של המעבד 2 ברגים לכודים (5)

החזרת המאוורר למקומו



אזהרה: לפני תחילת העבודה על חלקיו הפנימיים של המחשב, קרא את מידע הבטיחות שצורף למחשב ופעל על פי השלבים המפורטים בסעיף "לפני שתתחיל" בעמוד 8. לאחר העבודה על חלקיו הפנימיים של המחשב, בצע את ההוראות בסעיף "לאחר העבודה על חלקיו הפנימיים של המחשב" בעמוד 10. לקבלת מידע נוסף אודות בטיחות ושיטות עבודה מומלצות, בקר בדף הבית של התאימות לתקינה בכתובת dell.com/regulatory_compliance. לתקינה בכתובת

הליך

- 1 יישר את חורי הברגים שבמאוורר עם חורי הברגים שבמכלול משענת כף היד.
- 2 הברג חזרה את הבורג המחבר את המאוורר עם חורי הברגים של משענת כף היד.
- 3 חבר את כבל המאוורר ללוח המערכת.
- 4 הצמד את כבל הכונן האופטי אל המאוורר.
- 5 החלק את כבל הכונן האופטי לתוך מחבר הכבל האופטי ולחץ על תפס המחבר כדי להדק את הכבל במקומו.

דרישות לביצוע לאחר הפעולה

- 1 החזר את הסוללה למקומה. ראה "החזרת הסוללה למקומה" בעמוד 22.
- 2 בצע את ההוראות משלב 2 עד שלב 7 בסעיף "החזרת מכסה הבסיס למקומו" בעמוד 14.

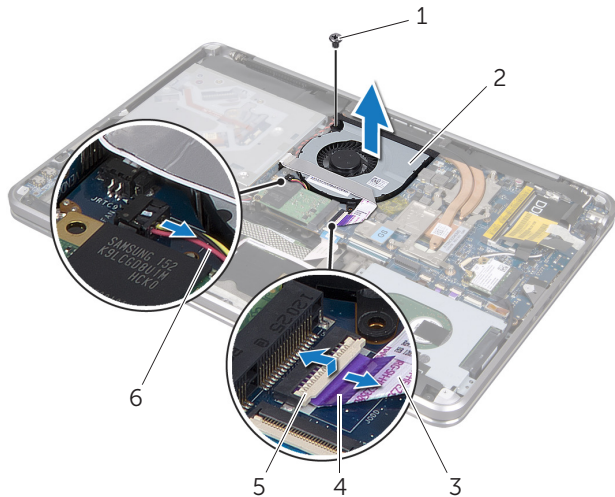
⚠ אזהרה: לפני תחילת העבודה על חלקיו הפנימיים של המחשב, קרא את מידע הבטיחות שצורף למחשב ופעל על פי השלבים המפורטים בסעיף "לפני שתתחיל" בעמוד 8. לאחר העבודה על חלקיו הפנימיים של המחשב, בצע את ההוראות בסעיף "לאחר העבודה על חלקיו הפנימיים של המחשב" בעמוד 10. לקבלת מידע נוסף אודות בטיחות ושיטות עבודה מומלצות, בקר בדף הבית של התאימות לתקינה בכתובת dell.com/regulatory_compliance.

דרישות מוקדמות

- 1 בצע את ההוראות משלב 1 עד שלב 7 בסעיף "הסרת מכסה הבסיס" בעמוד 11.
- 2 הוצא את הסוללה. ראה "הסרת הסוללה" בעמוד 21.


הליך

- 1 הרם את תפס המחבר ואז נתק את כבל הכונן האופטי מלוח המערכת באמצעות לשונית המשיכה.
- 2 קלף את כבל הכונן האופטי מעל המאוורר.
- 3 נתק את כבל המאוורר מלוח המערכת.
- 4 הסר את הבורג המהדק את המאוורר אל מכלול משענת כף היד.
- 5 הרם את המאוורר יחד עם הכבל שלו והרחק אותם ממכלול משענת כף היד.



1	בורג	2	מאוורר
3	כבל הכונן האופטי	4	לשונית המשיכה
5	תפס המחבר	6	כבל מאוורר

החזרת סוללת המטבע למקומה

 אזהרה: לפני תחילת העבודה על חלקיו הפנימיים של המחשב, קרא את מידע הבטיחות שצורף למחשב ופעל על פי השלבים המפורטים בסעיף "לפני שתחיל" בעמוד 8. לאחר העבודה על חלקיו הפנימיים של המחשב, בצע את ההוראות בסעיף "לאחר העבודה על חלקיו הפנימיים של המחשב" בעמוד 10. לקבלת מידע נוסף אודות בטיחות ושיטות עבודה מומלצות, בקר בדף הבית של התאימות לתקינה בכתובת dell.com/regulatory_compliance. לתקינה בכתובת

 אזהרה: הסוללה עלולה להתפוצץ אם תוכנס בצורה לא נכונה. החלף את הסוללה רק בסוג זהה או מקביל של סוללה. יש להשליך סוללות משומשות בהתאם להוראות היצרן.

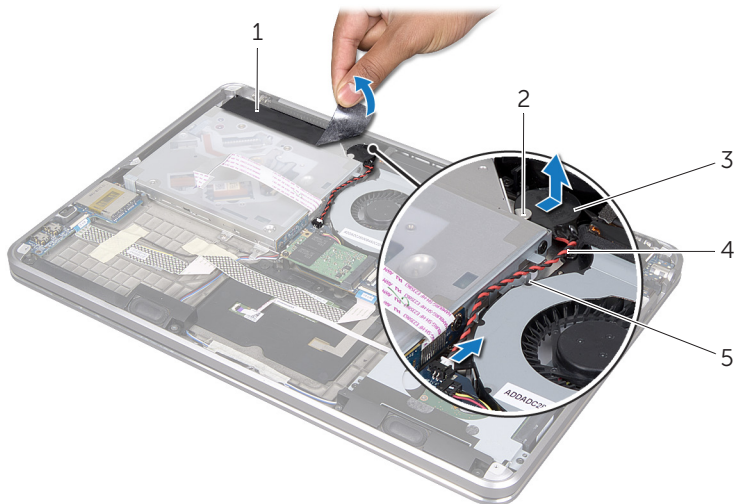
הליך

- 1 החלק את סוללת המטבע אל מתחת ללשונית של כן ההרכבה של המקלדת והצמד אותה אל מכלול משענת כף היד.
- 2 נתב את כבל סוללת המטבע באמצעות מסלולי הניתוב שעל כן ההרכבה של הכונן האופטי.
- 3 חבר את כבל סוללת המטבע אל לוח המערכת.
- 4 הצמד את השרוול הפלסטי (שרוול ה-mylar) אל סוללת המטבע.
- 5 הצמד את כבל הכונן האופטי אל המאוורר.
- 6 חבר את כבל הכונן האופטי אל המחבר שעל לוח ההמערכת ולחץ על תפס המחבר כדי לחבר את הכבל.

דרישות לביצוע לאחר הפעולה

- 1 החזר את הסוללה למקומה. ראה "החזרת הסוללה למקומה" בעמוד 22.
- 2 בצע את ההוראות משלב 2 עד שלב 7 בסעיף "החזרת מכסה הבסיס למקומו" בעמוד 14.

- 3 קלף את השרוול הפלסטי (שרוול ה-mylar) מעל סוללת מטבע.
- 4 נתק את הכבל של סוללת המטבע מלוח המערכת.
- 5 שים לב למכוון הניתוב של סוללת מטבע והסר את הכבל מעל כן ההרכבה של הכוון האופטי.
- 6 קלף את סוללת מטבע מעל מכלול משענת כף היד.
- 7 הרים את סוללת המטבע והסר אותה מעל הלשונית שעל כן ההרכבה של המקלדת.



1	שרוול פלסטי (שרוול mylar)	2	לשונית
3	סוללת מטבע	4	כבל סוללת מטבע
5	מכוון ניתוב		

הסרת סוללת המטבע

⚠ אזהרה: לפני תחילת העבודה על חלקיו הפנימיים של המחשב, קרא את מידע הבטיחות שצורף למחשב ופעל על פי השלבים המפורטים בסעיף "לפני שתחיל" בעמוד 8. לאחר העבודה על חלקיו הפנימיים של המחשב, בצע את ההוראות בסעיף "לאחר העבודה על חלקיו הפנימיים של המחשב" בעמוד 10. לקבלת מידע נוסף אודות בטיחות ושיטות עבודה מומלצות, בקר בדף הבית של התאימות לתקינה בכתובת dell.com/regulatory_compliance. לתקינה בכתובת

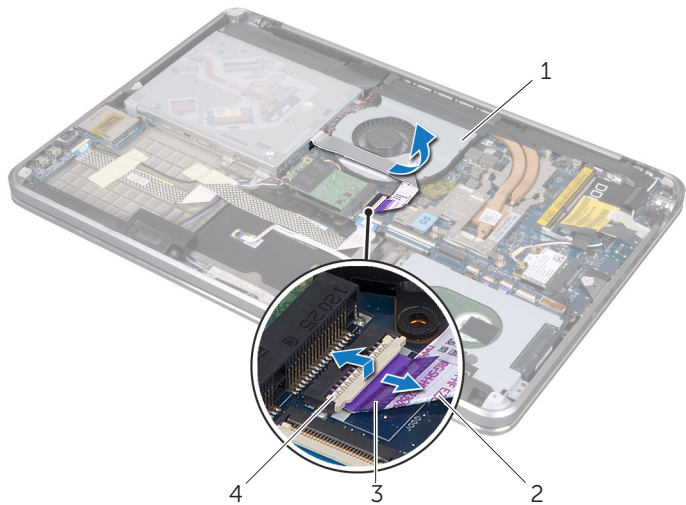
דרישות מוקדמות

- 1 בצע את ההוראות משלב 1 עד שלב 7 בסעיף "הסרת מכסה הבסיס" בעמוד 11.
- 2 הוצא את הסוללה. ראה "הסרת הסוללה" בעמוד 21.

הליך


⚠ התראה: הוצאת סוללת המטבע מאפסת את הגדרות ה-BIOS להגדרות ברירת מחדל. מומלץ לרשום את הגדרות ה-BIOS הקיימות לפני הוצאת סוללת המטבע.

- 1 הרם את תפס המחבר ונתק את כבל הכונן האופטי מלוח המערכת באמצעות לשונית המשיכה.
- 2 קלף את כבל הכונן האופטי מהמאורר.



מאורר	1	כבל הכונן האופטי	2
לשונית המשיכה	3	תפס המחבר	4

החזרת כרטיס ה-mSATA למקומו

 אזהרה: לפני תחילת העבודה על חלקיו הפנימיים של המחשב, קרא את מידע הבטיחות שצורף למחשב ופעל על פי השלבים המפורטים בסעיף "לפני שתתחיל" בעמוד 8. לאחר העבודה על חלקיו הפנימיים של המחשב, בצע את ההוראות בסעיף "לאחר העבודה על חלקיו הפנימיים של המחשב" בעמוד 10. לקבלת מידע נוסף אודות בטיחות ושיטות עבודה מומלצות, בקר בדף הבית של התאימות לתקינה בכתובת [.dell.com/regulatory_compliance](https://www.dell.com/regulatory_compliance).

הליך

- 1 ישר את החריץ שבכרטיס mSATA מול הלשונית שבמחבר כרטיס ה-mSATA.
- 2 הכנס את כרטיס mSATA, בזווית של 45 מעלות, לתוך מחבר כרטיס ה-mSATA.
- 3 לחץ על הקצה השני של כרטיס ה-mSATA כלפי מטה והברג חזרה את הבורג שמהדק את כרטיס ה-mSATA אל משענת כף היד.

דרישות לביצוע לאחר הפעולה

- 1 החזר את הסוללה למקומה. ראה "החזרת הסוללה למקומה" בעמוד 22.
- 2 בצע את ההוראות משלב 2 עד שלב 7 בסעיף "החזרת מכסה הבסיס למקומו" בעמוד 14.

הסרת כרטיס ה-mSATA

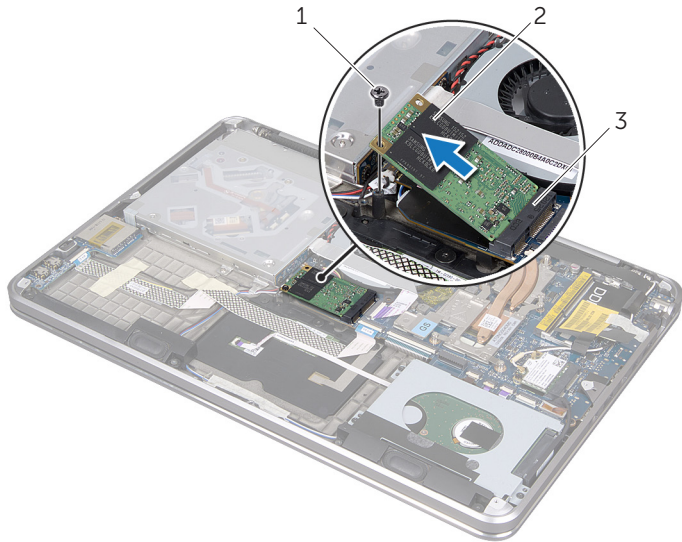
⚠ אזהרה: לפני תחילת העבודה על חלקיו הפנימיים של המחשב, קרא את מידע הבטיחות שצורף למחשב ופעל על פי השלבים המפורטים בסעיף "לפני שתתחיל" בעמוד 8. לאחר העבודה על חלקיו הפנימיים של המחשב, בצע את ההוראות בסעיף "לאחר העבודה על חלקיו הפנימיים של המחשב" בעמוד 10. לקבלת מידע נוסף אודות בטיחות ושיטות עבודה מומלצות, בקר בדף הבית של התאימות לתקינה בכתובת dell.com/regulatory_compliance. לתקינה בכתובת

דרישות מוקדמות

- 1 שלב בצע את ההוראות משלב 7 עד "הסרת מכסה הבסיס" בעמוד 11 בסעיף.
- 2 הסר את הסוללה. ראה "הסרת הסוללה" בעמוד 21.

הליך

- 1 הסר את הבורג המהדק את כרטיס ה-mSATA אל מכלול משענת כף היד.
- 2 החלק את כרטיס ה-mSATA מתוך לוח המערכת.



2 כרטיס mSATA

1 בורג

3 מחבר כרטיס mSATA

החזרת כרטיס ה-mini-card האלחוטי למקומו

⚠ התראה: לפני תחילת העבודה על חלקיו הפנימיים של המחשב, קרא את מידע הבטיחות שצורף למחשב ופעל על פי השלבים המפורטים בסעיף "לפני שתתחיל" בעמוד 8. לאחר העבודה על חלקיו הפנימיים של המחשב, בצע את ההוראות בסעיף "לאחר העבודה על חלקיו הפנימיים של המחשב" בעמוד 10. לקבלת מידע נוסף אודות בטיחות ושיטות עבודה מומלצות, בקר בדף הבית של התאימות לתקינה בכתובת dell.com/regulatory_compliance. לתקינה בכתובת

הליך

- 1 יישר את החרוץ שעל כרטיס ה-mini-card האלחוטי עם הלשונית של המחבר של כרטיס ה-mini-card האלחוטי עם הלשונית.
⚠ התראה: החלק את כרטיס ה-mini-card האלחוטי למקומו תוך הפעלת לחץ יציב וקבוע. שימוש בכוח רב מדי עלול לגרום נזק למחבר.
⚠ התראה: המחברים מסומנים בקודים כדי להבטיח הכנסה נכונה. אם אתה חש בהתנגדות, בדוק את המחברים בכרטיס ה-mini-card האלחוטי ובלוח המערכת, ויישר מחדש את כרטיס ה-mini-card האלחוטי.
⚠ התראה: כדי למנוע פגיעה בכרטיס ה-mini-card האלחוטי, אל תעביר לעולם כבלים מתחת לכרטיס ה-mini-card האלחוטי.
- 2 הכנס את מחבר ה-mini-card האלחוטי בזווית של 45 מעלות אל מחבר ה-mini-card האלחוטי.
- 3 לחץ את הקצה השני של כרטיס ה-mini-card האלחוטי כלפי מטה לתוך החרוץ שבלוח המערכת והברג את הבורג שמהדק את כרטיס ה-mini-card האלחוטי אל לוח המערכת חזרה למקומו.
- 4 חבר את כבלי האנטנה לכרטיס ה-mini-card האלחוטי.
הטבלה הבאה מציינת את מערך הצבעים של כבלי האנטנה עבור כרטיס ה-mini-card האלחוטי הנתמך על-ידי המחשב שברשותך.

מחברים בכרטיס ה-mini-card האלחוטי	סכמת הצבעים של כבלי אנטנה
WLAN + Bluetooth (2 כבלים)	
WLAN + Bluetooth ראשי (משולש לבן)	לבן
WLAN + Bluetooth עזר (משולש שחור)	שחור

דרישות לביצוע לאחר הפעולה

- 1 החזר את הסוללה למקומה. ראה "החזרת הסוללה למקומה" בעמוד 22.
- 2 בצע את ההוראות משלב 2 עד שלב 7 בסעיף "החזרת מכסה הבסיס למקומו" בעמוד 14.

הסרת כרטיס ה-mini-card האלחוטי

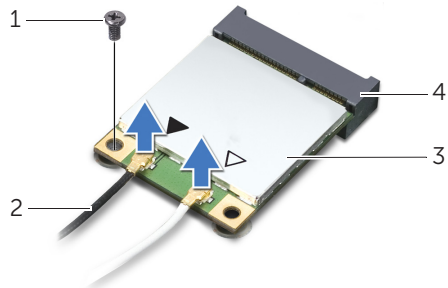
⚠ אזהרה: לפני תחילת העבודה על חלקיו הפנימיים של המחשב, קרא את מידע הבטיחות שצורף למחשב ופעל על פי השלבים המפורטים בסעיף "לפני שתחיל" בעמוד 8. לאחר העבודה על חלקיו הפנימיים של המחשב, בצע את ההוראות בסעיף "לאחר העבודה על חלקיו הפנימיים של המחשב" בעמוד 10. לקבלת מידע נוסף אודות בטיחות ושיטות עבודה מומלצות, בקר בדף הבית של התאימות לתקינה בכתובת dell.com/regulatory_compliance.

דרישות מוקדמות

- 1 בצע את ההוראות משלב 1 עד שלב 7 בסעיף "הסרת מכסה הבסיס" בעמוד 11.
- 2 הסר את הסוללה. ראה "הסרת הסוללה" בעמוד 21.

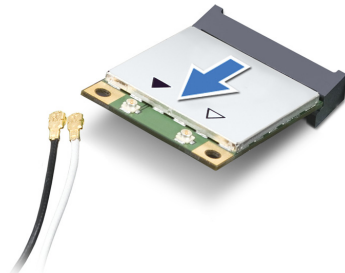
הליך

- 1 נתק את כבלי האנטנה מכרטיס ה-mini-card האלחוטי.
- 2 הסר את הבורג שמהדק את כרטיס ה-mini-card האלחוטי ללוח המערכת.




1	בורג	2	כבלי אנטנה (2)
3	כרטיס mini-card אלחוטי	4	מחבר כרטיס mini-card אלחוטי

- 3 'החלק והוצא את כרטיס ה-mini-card האלחוטי מתוך לוח המערכת.



החזרת הכונן האופטי למקומו

 אזהרה: לפני תחילת העבודה על חלקיו הפנימיים של המחשב, קרא את מידע הבטיחות שצורף למחשב ופעל על פי השלבים המפורטים בסעיף "לפני שתתחיל" בעמוד 8. לאחר העבודה על חלקיו הפנימיים של המחשב, בצע את ההוראות בסעיף "לאחר העבודה על חלקיו הפנימיים של המחשב" בעמוד 10. לקבלת מידע נוסף אודות בטיחות ושיטות עבודה מומלצות, בקר בדף הבית של התאימות לתקינה בכתובת dell.com/regulatory_compliance.

הליך

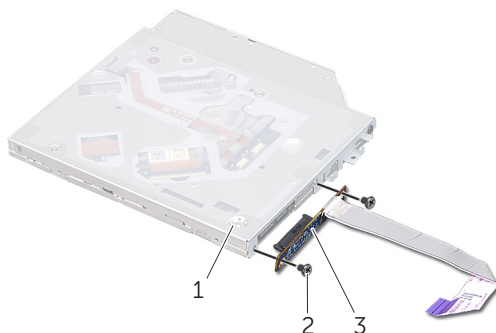
- 1 ישר את חורי הברגים שבתושבת הכונן האופטי עם חורי הברגים שבמארז.
- 2 החזר למקומו את הבורג שמהדק את תושבת הכונן האופטי לכונן האופטי.
- 3 חבר את החוץ אל הכונן האופטי.
- 4 החזר למקומם את הברגים המאבטחים את החוץ ומצמידים אותו אל מכלול הכונן האופטי.
- 5 החלק את מכלול הכונן האופטי אל מתחת ללשונית שעל מכלול משענת כף היד ויישר את חור הבורג של מכלול הכונן האופטי מול חור הבורג של מכלול משענת כף היד.
- 6 הברג בחזרה את הבורג שמהדק את מכלול הכונן האופטי למכלול משענת כף היד.
- 7 נתב את כבל סוללת המטבע באמצעות מסלולי הניתוב שעל כן ההרכבה של הכונן האופטי.
- 8 הצמד את כבל הכונן האופטי אל המאוורר.
- 9 חבר את כבל הכונן האופטי אל המחבר שעל לוח ההמערכת ולחץ על תפס המחבר כדי לחבר את הכבל.
- 10 הצמד את שרוול הפלסטיק (ה-mylar) אל מכלול הכונן האופטי.

דרישות לביצוע לאחר הפעולה

- 1 החזר את הסוללה למקומה. ראה "החזרת הסוללה למקומה" בעמוד 22.
- 2 בצע את ההוראות משלב 2 עד שלב 7 בסעיף "החזרת מכסה הבסיס למקומו" בעמוד 14.

7 הסר את הברגים המאבטחים את החוצץ ומצמידים אותו אל מכלול הכונן האופטי.

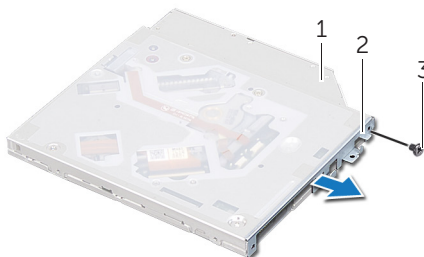
8 נתק את החוצץ ממכלול הכונן האופטי.



1	מכלול הכונן האופטי.
2	ברגים (2)
3	חוצץ

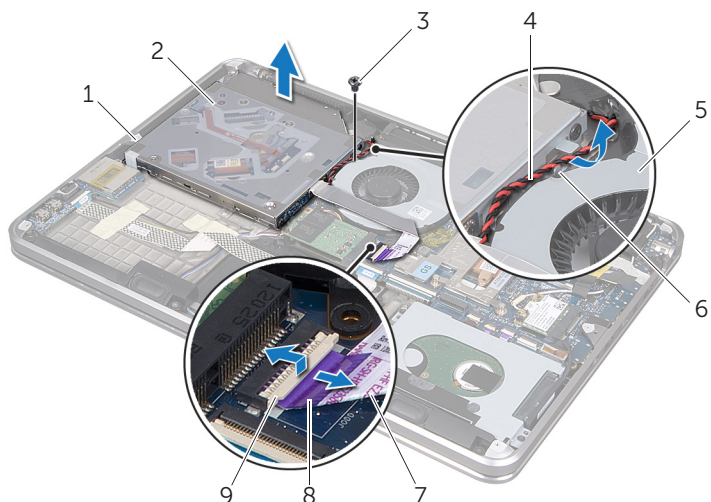
9 הסר את הברגים שמהדקים את כן ההרכבה של הכונן האופטי לכוון האופטי.

10 הסר את כן ההרכבה של הכונן האופטי מהכונן האופטי.



1	הכונן האופטי
2	כן ההרכבה של הכונן האופטי
3	בורג

- 2 הרם את תפס המחבר ואז נתק את כבל הכונן האופטי מלוח המערכת באמצעות לשונית המשיכה.
- 3 קלף את כבל הכונן האופטי מהמאורר.
- 4 הסר את כבל סוללת המטבע ממסלולי הניתוב שעל כן ההרכבה של הכונן האופטי.
- 5 הסר את הבורג שמהדק את מכלול הכונן האופטי למכלול משענת כף היד.
- 6 הרם את מכלול הכונן האופטי בזווית ושחרר אותו מהלשונית שעל מכלול משענת כף היד.



1	לשונית	2	מכלול הכונן האופטי.
3	בורג	4	כבל סוללת מטבע
5	מאורר	6	מכוון ניתוב
7	כבל הכונן האופטי	8	לשונית המשיכה
9	תפס המחבר		

⚠ אזהרה: לפני תחילת העבודה על חלקיו הפנימיים של המחשב, קרא את מידע הבטיחות שצורף למחשב ופעל על פי השלבים המפורטים בסעיף "לפני שתתחיל" בעמוד 8. לאחר העבודה על חלקיו הפנימיים של המחשב, בצע את ההוראות בסעיף "לאחר העבודה על חלקיו הפנימיים של המחשב" בעמוד 10. לקבלת מידע נוסף אודות בטיחות ושיטות עבודה מומלצות, בקר בדף הבית של התאימות לתקינה בכתובת [dell.com/regulatory_compliance](https://www.dell.com/regulatory_compliance). לתקינה בכתובת

דרישות מוקדמות

- 1 בצע את ההוראות משלב 1 עד שלב 7 בסעיף "הסרת מכסה הבסיס" בעמוד 11.
- 2 הוצא את הסוללה. ראה "הסרת הסוללה" בעמוד 21.

הליך

- 1 קלף את השרוול הפלסטי (שרוול ה-mylar) מעל מכלול הכונן האופטי.



2 שרוול פלסטי (שרוול mylar)

1 מכלול הכונן האופטי

החזרת הכונן הקשיח למקומו

 אזהרה: לפני תחילת העבודה על חלקיו הפנימיים של המחשב, קרא את מידע הבטיחות שצורף למחשב ופעל על פי השלבים המפורטים בסעיף "לפני שתתחיל" בעמוד 8. לאחר העבודה על חלקיו הפנימיים של המחשב, בצע את ההוראות בסעיף "לאחר העבודה על חלקיו הפנימיים של המחשב" בעמוד 10. לקבלת מידע נוסף אודות בטיחות ושיטות עבודה מומלצות, בקר בדף הבית של התאימות לתקינה בכתובת dell.com/regulatory_compliance.

 התראה: כוננים קשיחים הם רכיבים רגישים במיוחד. נקוט משנה זהירות בעת טיפול בכונן הקשיח.

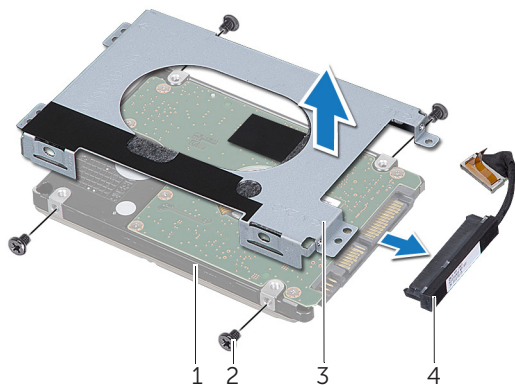
הליך

- 1 ישר את חורי הברגים שבתושבת הכונן הקשיח עם חורי הברגים שבכונן הקשיח.
- 2 הברג בחזרה את הברגים שמקבעים את תושבת הכונן הקשיח לכונן הקשיח.
- 3 חבר את החוץ אל מכלול הכונן הקשיח.
- 4 ישר את חורי הברגים שבמכלול הכונן הקשיח עם חורי הברגים שבמכלול משענת כף היד.
- 5 הברג בחזרה את הברגים שמהדקים את מכלול הכונן הקשיח למכלול משענת כף היד.
- 6 חבר את כבל הכונן הקשיח אל לוח המערכת.

דרישות לביצוע לאחר הפעולה

- 1 החזר את הסוללה למקומה. ראה "החזרת הסוללה למקומה" בעמוד 22.
- 2 בצע את ההוראות משלב 2 עד שלב 7 בסעיף "החזרת מכסה הבסיס למקומו" בעמוד 14.

- 4 נתק את החוץ ממכלול הכונן הקשיח.
- 5 הסר את הברגים שמקבעים את כן ההרכבה של הכונן הקשיח לכוון הקשיח.
- 6 הרם את כן ההרכבה של הכונן הקשיח והסר אותו מהכונן הקשיח.



1	כונן קשיח	2	ברגים (4)
3	כן ההרכבה של הכונן הקשיח	4	חוץ

הסרת הכונן הקשיח

⚠ אזהרה: לפני תחילת העבודה על חלקיו הפנימיים של המחשב, קרא את מידע הבטיחות שצורף למחשב ופעל על פי השלבים המפורטים בסעיף "לפני שתתחיל" בעמוד 8. לאחר העבודה על חלקיו הפנימיים של המחשב, בצע את ההוראות בסעיף "לאחר העבודה על חלקיו הפנימיים של המחשב" בעמוד 10. לקבלת מידע נוסף אודות בטיחות ושיטות עבודה מומלצות, בקר בדף הבית של התאימות לתקינה בכתובת dell.com/regulatory_compliance.

⚠ התראה: כדי להימנע מאובדן נתונים, אין להסיר את הכונן הקשיח כאשר המחשב פועל או נמצא במצב שינה.

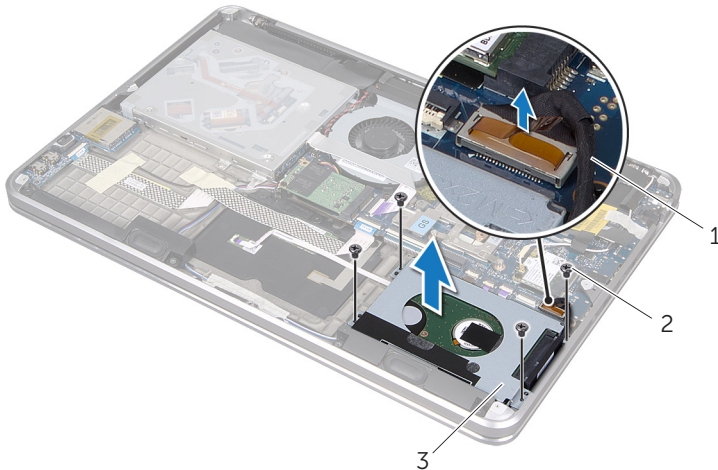
⚠ התראה: כוננים קשיחים הם רכיבים רגישים במיוחד. נקוט משנה זהירות בעת טיפול בכונן הקשיח.

דרישות מוקדמות

- 1 שלב 1 בצע את ההוראות משלב 7 עד "הסרת מכסה הבסיס" בעמוד 11 בסעיף.
- 2 הסר את הסוללה. ראה "הסרת הסוללה" בעמוד 21.

הליך

- 1 הסר את שלושת הברגים שמהדקים את מכלול הכונן הקשיח למכלול משענת כף היד.
- 2 נתק את כבל הכונן הקשיח מלוח המערכת.
- 3 הרם והוצא את מכלול הכונן הקשיח מעל מכלול משענת כף היד.



2 ברגים (4)

1 כבל הכונן הקשיח

3 מכלול כונן קשיח

דרישות לביצוע לאחר הפעולה

- 1 אם אתה מחליף את מודול הזיכרון המשני עבור אל שלב 3.
 - 2 אם אתה מחליף את מודול הזיכרון הראשי:
 - a בצע את ההוראות משלב 2 עד שלב 9 בסעיף "החזרת לוח המערכת למקומו" בעמוד 57.
 - b התקן מחדש את מפזר החום של המעבד (גוף הקירור). ראה "החזרת מפזר החום של המעבד (גוף הקירור) למקומו" בעמוד 44.
 - c החזר את המאוורר למקומו. ראה "החזרת המאוורר למקומו" בעמוד 42.
 - d בצע את ההוראות משלב 4 עד שלב 6 בסעיף "החזרת הכונן הקשיח למקומו" בעמוד 29.
 - e החזר את כרטיס ה-mini-card האלחוטי למקומו. ראה "החזרת כרטיס ה-mini-card האלחוטי למקומו" בעמוד 35.
 - 3 החזר את הסוללה למקומה. ראה "החזרת הסוללה למקומה" בעמוד 22.
 - 4 בצע את ההוראות משלב 2 עד שלב 7 בסעיף "החזרת מכסה הבסיס למקומו" בעמוד 14.
 - 5 הפעל את המחשב.
- בעת אתחול המחשב, הוא מזהה את מודולי (י) הזיכרון ומעדכן אוטומטית את מידע התצורה של המערכת.

כדי לאמת את כמות הזיכרון שמוותקן במחשב:

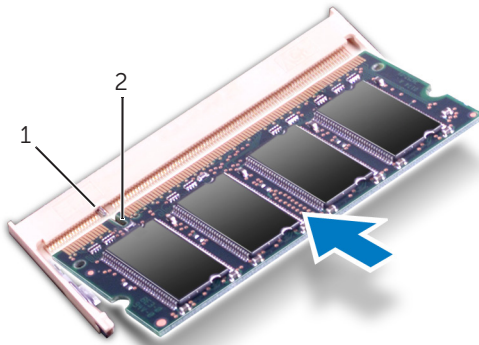
לחץ על **Start** (התחל)  ← **Control Panel** (לוח הבקרה) ← **System and Security** (מערכת ואבטחה) ← **System** (מערכת).

החזרת מודולי הזיכרון למקומם

⚠ אזהרה: לפני תחילת העבודה על חלקיו הפנימיים של המחשב, קרא את מידע הבטיחות שצורף למחשב ופעל על פי השלבים המפורטים בסעיף "לפני שתתחיל" בעמוד 8. לאחר העבודה על חלקיו הפנימיים של המחשב, בצע את ההוראות בסעיף "לאחר העבודה על חלקיו הפנימיים של המחשב" בעמוד 10. לקבלת מידע נוסף אודות בטיחות ושיטות עבודה מומלצות, בקר בדף הבית של התאימות לתקינה בכתובת [dell.com/regulatory_compliance](https://www.dell.com/regulatory_compliance).

הליך

- 1 ישר את החריץ שבמודול הזיכרון עם הלשונית שבמחבר מודול הזיכרון.
 - 2 החלק את מודול הזיכרון בחוזקה ובזווית של 45 מעלות לתוך המחבר ולחץ על מודול הזיכרון כלפי מטה, עד שייכנס למקומו בנקישה. אם אינך שומע את קול הנקישה, הסר את מודול הזיכרון והתקן אותו מחדש.
- 📎 הערה:** אם מודול הזיכרון אינו מותקן כיאות, המחשב עלול שלא לבצע אתחול.



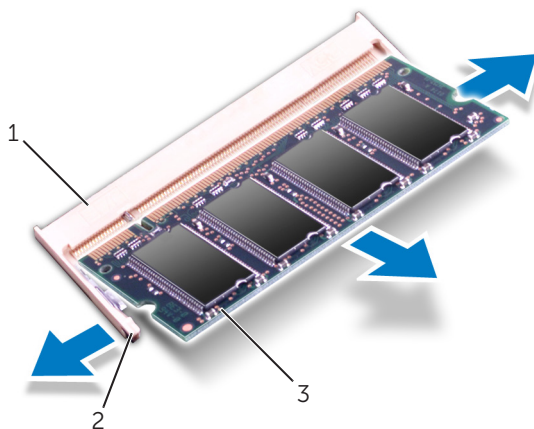
2 חריץ

1 לשונית




התראה: כדי למנוע פגיעה במחבר מודול הזיכרון, אין להשתמש בכלים להזזת תפסי האבטחה של מודול הזיכרון.

- 1 היעזר בקצות האצבעות כדי להזיז הצידה את תפסי ההידוק שבשני קצות מחבר מודול הזיכרון, עד שמודול הזיכרון ישתחרר ממקומו.
- 2 הסר את מודול הזיכרון ממחבר מודול הזיכרון.



1	מחבר מודול זיכרון	2	תפסי אחיזה (2)
3	מודול זיכרון		

 התראה: לפני תחילת העבודה על חלקיו הפנימיים של המחשב, קרא את מידע הבטיחות שצורף למחשב ופעל על פי השלבים המפורטים בסעיף "לפני שתתחיל" בעמוד 8. לאחר העבודה על חלקיו הפנימיים של המחשב, בצע את ההוראות בסעיף "לאחר העבודה על חלקיו הפנימיים של המחשב" בעמוד 10. לקבלת מידע נוסף אודות בטיחות ושיטות עבודה מומלצות, בקר בדף הבית של התאימות לתקינה בכתובת dell.com/regulatory_compliance.

דרישות מוקדמות

- 1 בצע את ההוראות משלב 1 עד שלב 7 בסעיף "הסרת מכסה הבסיס" בעמוד 11.
- 2 הוצא את הסוללה. ראה "הסרת הסוללה" בעמוד 21.
- 3 אם אתה מסיר את מודול הזיכרון המשני, ראה "הליך" בעמוד 24.
- 4 אם אתה מסיר את מודול הזיכרון הראשי:
 - a הסר את כרטיס ה-mini-card האלחוטי. ראה "הסרת כרטיס ה-mini-card האלחוטי" בעמוד 34.
 - b בצע את ההוראות משלב 1 עד שלב 3 בסעיף "הסרת הכונן הקשיח" בעמוד 27.
 - c הסר את המאוורר. ראה "הסרת המאוורר" בעמוד 41.
 - d הסר את מפזר החום של המעבד (גוף הקירור). ראה "הסרת מפזר החום (גוף הקירור) של המעבד" בעמוד 43.
 - e בצע את ההוראות משלב 1 עד שלב 10 בסעיף "הסרת לוח המערכת" בעמוד 53.

החזרת הסוללה למקומה



אזהרה: לפני תחילת העבודה על חלקיו הפנימיים של המחשב, קרא את מידע הבטיחות שצורף למחשב ופעל על פי השלבים המפורטים בסעיף "לפני שתתחיל" בעמוד 8. לאחר העבודה על חלקיו הפנימיים של המחשב, בצע את ההוראות בסעיף "לאחר העבודה על חלקיו הפנימיים של המחשב" בעמוד 10. לקבלת מידע נוסף אודות בטיחות ושיטות עבודה מומלצות, בקר בדף הבית של התאימות לתקינה בכתובת dell.com/regulatory_compliance.

הליך

- 1 החלק את הסוללה אל מתחת ללשונית שבמכלול משענת כך היד וישר את חורי הברגים שעל הסוללה עם חורי הברגים שבמכלול משענת כף היד.
- 2 הברג את הברגים שמהדקים את הסוללה למכלול משענת כף היד חזרה למקומם.
- 3 חבר את כבל הסוללה ללוח המערכת.

דרישות לביצוע לאחר הפעולה

בצע את ההוראות משלב 2 עד שלב 7 בסעיף "החזרת מכסה הבסיס למקומו" בעמוד 14.

הסרת הסוללה



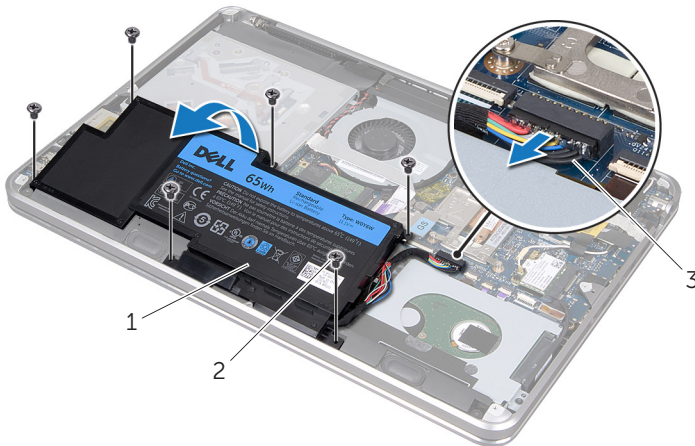
אזהרה: לפני תחילת העבודה על חלקיו הפנימיים של המחשב, קרא את מידע הבטיחות שצורף למחשב ופעל על פי השלבים המפורטים בסעיף "לפני שתתחיל" בעמוד 8. לאחר העבודה על חלקיו הפנימיים של המחשב, בצע את ההוראות בסעיף "לאחר העבודה על חלקיו הפנימיים של המחשב" בעמוד 10. לקבלת מידע נוסף אודות בטיחות ושיטות עבודה מומלצות, בקר בדף הבית של התאימות לתקינה בכתובת dell.com/regulatory_compliance.

דרישות מוקדמות

בצע את ההוראות משלב 7 עד "הסרת מכסה הבסיס" בעמוד 11 בסעיף.

הליך

- 1 נתק את כבל הסוללה מלוח המערכת.
- 2 הסר את הברגים שמהדקים את הסוללה למכלול משענת כף היד.
- 3 הרם והוצא את הסוללה ממכלול משענת כף היד.
- 4 הפוך את המחשב ופתח את המסך כמה שיותר לאחור.



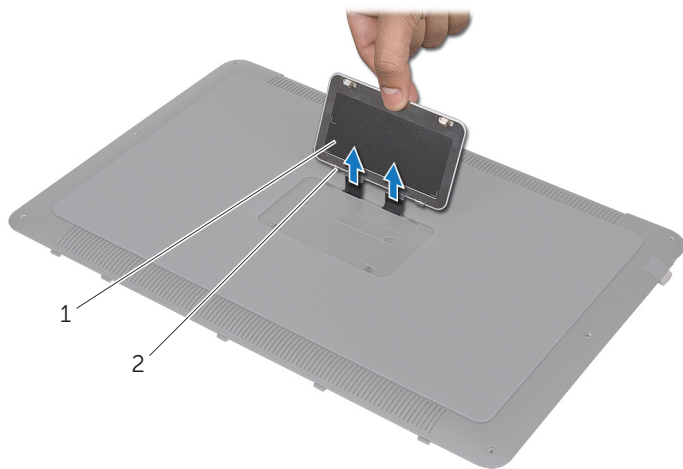
2 ברגים (6)

1 סוללה

3 כבל הסוללה

5 לחץ והחזק את לחצן ההדלקה במשך 5 שניות כדי לחבר את לוח המערכת להארקה.

- 2 הפוך את מכלול מכסה הבסיס.
- 3 הפוך בזהירות את תג המערכת, החל מהמחווון שעל מכלול מכסה הבסיס.
- 4 שחרר את הלשוניות של תג המערכת מהחריצים שעל מכלול מכסה הבסיס.
- 5 הרום את תג המערכת מעל מכלול מכסה הבסיס.



2 לשוניות (2)

1 תג המערכת

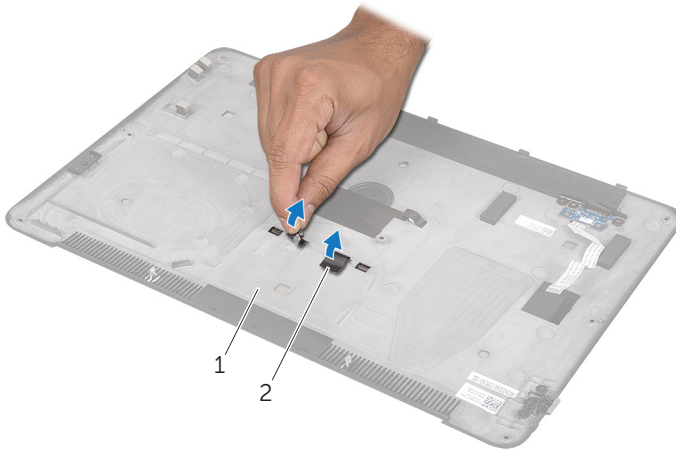
⚠ אזהרה: לפני תחילת העבודה על חלקיו הפנימיים של המחשב, קרא את מידע הבטיחות שצורף למחשב ופעל על פי השלבים המפורטים בסעיף "לפני שתתחיל" בעמוד 8. לאחר העבודה על חלקיו הפנימיים של המחשב, בצע את ההוראות בסעיף "לאחר העבודה על חלקיו הפנימיים של המחשב" בעמוד 10. לקבלת מידע נוסף אודות בטיחות ושיטות עבודה מומלצות, בקר בדף הבית של התאימות לתקינה בכתובת dell.com/regulatory_compliance.

דרישות מוקדמות

בצע את ההוראות משלב 1 עד שלב 7 בסעיף "הסרת מכסה הבסיס" בעמוד 11.

הליך

1 הסר את הסרטים המצמידים את תג המערכת אל מכלול מכסה הבסיס.



2 סרטים (2)

1 מכלול מכסה הבסיס.

החזרת תג המערכת למקומו



אזהרה: לפני תחילת העבודה על חלקיו הפנימיים של המחשב, קרא את מידע הבטיחות שצורף למחשב ופעל על פי השלבים המפורטים בסעיף "לפני שתתחיל" בעמוד 8. לאחר העבודה על חלקיו הפנימיים של המחשב, בצע את ההוראות בסעיף "לאחר העבודה על חלקיו הפנימיים של המחשב" בעמוד 10. לקבלת מידע נוסף אודות בטיחות ושיטות עבודה מומלצות, בקר בדף הבית של התאימות לתקינה בכתובת dell.com/regulatory_compliance.

הליך

- 1 החלק את הסרטים שעל תג המערכת אל תוך החריצים שבתוך מכלול מכסה הבסיס.
- 2 החלק את הלשוניות שעל תג המערכת לתוך החריצים שבתוך מכלול מכסה הבסיס והכנס אותו למקומו עד שנשמעת נקישה.
- 3 הפוך את מכלול מכסה הבסיס.
- 4 הצמד את הסרטים הדביקים כדי לאבטח את תג המערכת אל מכלול מכסה הבסיס.

דרישות לביצוע לאחר הפעולה

בצע את ההוראות משלב 2 עד שלב 7 בסעיף "החזרת מכסה הבסיס למקומו" בעמוד 14.

החזרת לוח נורית הסוללה למקומו

⚠ אזהרה: לפני תחילת העבודה על חלקיו הפנימיים של המחשב, קרא את מידע הבטיחות שצורף למחשב ופעל על פי השלבים המפורטים בסעיף "לפני שתתחיל" בעמוד 8. לאחר העבודה על חלקיו הפנימיים של המחשב, בצע את ההוראות בסעיף "לאחר העבודה על חלקיו הפנימיים של המחשב" בעמוד 10. לקבלת מידע נוסף אודות בטיחות ושיטות עבודה מומלצות, בקר בדף הבית של התאימות לתקינה בכתובת dell.com/regulatory_compliance.

הליך

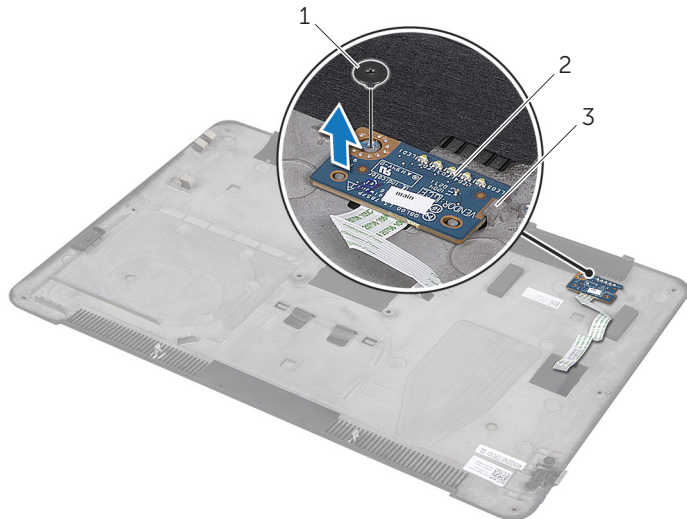
- 1 החלק את לוח נורית הסוללה אל מתחת למכסה הבסיס והשתמש במוטות היישור שעל מכסה הבסיס כדי להציב את לוח נורית הסוללה במקומו.
- 2 החזר את הבורג שמחבר את לוח נורית הסוללה אל בסיס המחשב.
- 3 יישר את חורי הברגים שעל כן ההרכבה של לוח נורית הסוללה עם חורי הברגים של מכסה הבסיס.
- 4 החזר את הברגים שמחברים את לוח נורית הסוללה אל מכסה הבסיס.

דרישות לביצוע לאחר הפעולה

בצע את ההוראות משלב 2 עד שלב 7 בסעיף "החזרת מכסה הבסיס למקומו" בעמוד 14.

3 הסר את הברגים שמחברים את כן ההרכבה של לוח נוריות הסוללה אל מכסה הבסיס.

4 הרם את לוח נוריות הסוללה והחלק אותו מתוך הלשונית שעל מכסה הבסיס.



1	בורג	2	לוח נוריות הסוללה
3	לשונית		

הסרת לוח נוריות הסוללה



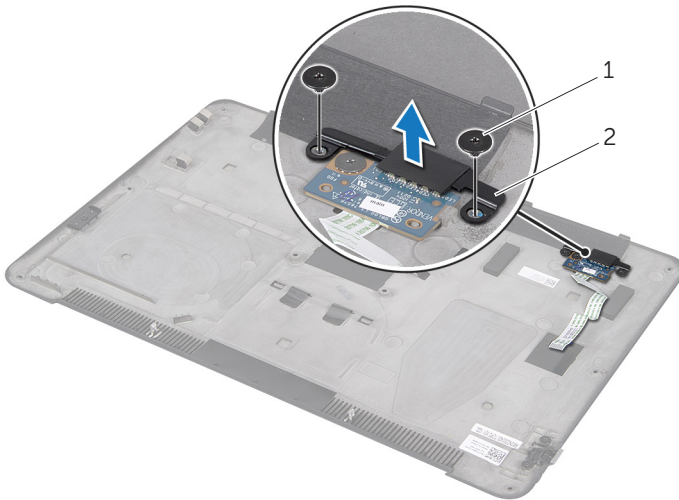
אזהרה: לפני תחילת העבודה על חלקיו הפנימיים של המחשב, קרא את מידע הבטיחות שצורף למחשב ופעל על פי השלבים המפורטים בסעיף "לפני שתתחיל" בעמוד 8. לאחר העבודה על חלקיו הפנימיים של המחשב, בצע את ההוראות בסעיף "לפני שתתחיל" בעמוד 8. לקבלת מידע נוסף אודות בטיחות ושיטות עבודה מומלצות, בקר בדף הבית של התאימות לתקינה בכתובת dell.com/regulatory_compliance.

דרישות מוקדמות

בצע את ההוראות משלב 1 עד שלב 7 בסעיף "הסרת מכסה הבסיס" בעמוד 11.

הליך

- 1 הסר את הברגים שמחברים את כן ההרכבה של לוח נוריות הסוללה אל מכסה הבסיס.
- 2 הרם את כן ההרכבה של לוח נוריות הסוללה מעל מכסה הבסיס.



2 כן ההרכבה של לוח נוריות הסוללה

1 (ברגים 2)

החזרת מכסה הבסיס למקומו

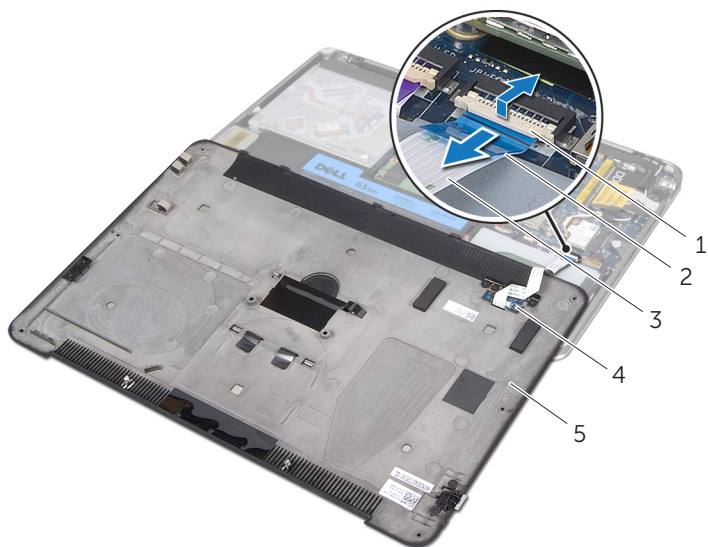


אזהרה: לפני תחילת העבודה על חלקיו הפנימיים של המחשב, קרא את מידע הבטיחות שצורף למחשב ופעל על פי השלבים המפורטים בסעיף "לפני שתתחיל" בעמוד 8. לאחר העבודה על חלקיו הפנימיים של המחשב, בצע את ההוראות בסעיף "לאחר העבודה על חלקיו הפנימיים של המחשב" בעמוד 10. לקבלת מידע נוסף אודות בטיחות ושיטות עבודה מומלצות, בקר בדף הבית של התאימות לתקינה בכתובת dell.com/regulatory_compliance.

הליך

- 1 החזרת את לוח נורית הסוללה אל מכסה הבסיס. ראה "החזרת לוח נורית הסוללה למקומו" בעמוד 17.
- 2 החלק את כבל לוח נורית הסוללה אל תוך מחבר לוח נורית הסוללה ואז לחץ על תפס המחבר כדי לאבטח את הכבל.
- 3 הפוך בזהירות את מכלול מכסה הבסיס והכנס את מכלול מכסה הבסיס למקומו עד שנשמעת נקישה.
- 4 בעזרת מברג T5, הברג את הברגים מתחת לתג המערכת.
- 5 התחל במחונן שעל מכלול מכסה הבסיס והפוך את תג המערכת והצב אותו על מכלול מכסה הבסיס.
- 6 בעזרת מברג פיליפס, הברג את הברגים המתחברים למכלול מכסה הבסיס.
- 7 החלק את הלשוניות שעל תג המערכת לתוך חריצים שבתוך מכלול מכסה הבסיס והכנס אותו למקומו עד שנשמעת נקישה.

7 הרם את תפס המחבר ואז נתק את הכבל של לוח ה-LED של הסוללה מלוח המערכת באמצעות לשונית המשיכה.



1	תפס המחבר	2	לשונית משיכה
3	כבל לוח ה-LED של הסוללה	4	לוח ה-LED של הסוללה
5	מכלול מכסה הבסיס.		

8 הסר את לוח ה-LED של הסוללה ממכסה הבסיס. ראה "הסרת לוח נוריות הסוללה" בעמוד 15.

3 בעזרת מברג פיליפס, הברג את הברגים מתחת לתג המערכת.

4 בעזרת מברג T5, הסר את הברגים מעל מכלול מכסה הבסיס.



2 ברגים (2)

1 בורגי (6) T5

5 החלק את הלשוניות שעל תג המערכת לתוך החריצים שבתוך מכלול מכסה הבסיס והכנס אותו למקומו עד שנשמעת נקישה.

6 החל בצדו האחורי של המחשב, פתח בעדינות את מכלול מכסה הבסיס, הפוך את מכלול מכסה הבסיס והצב אותו על מכלול משענת כף היד.



2 מכלול משענת כף היד

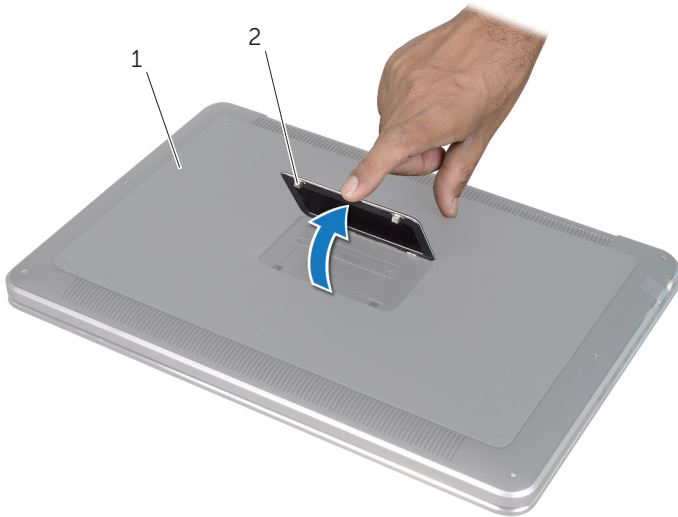
1 מכלול מכסה הבסיס

הסרת מכסה הבסיס

⚠ אזהרה: לפני תחילת העבודה על חלקיו הפנימיים של המחשב, קרא את מידע הבטיחות שצורף למחשב ופעל על פי השלבים המפורטים בסעיף "לפני שתתחיל" בעמוד 8. לאחר העבודה על חלקיו הפנימיים של המחשב, בצע את ההוראות בסעיף "לאחר העבודה על חלקיו הפנימיים של המחשב" בעמוד 10. לקבלת מידע נוסף אודות בטיחות ושיטות עבודה מומלצות, בקר בדף הבית של התאימות לתקינה בכתובת dell.com/regulatory_compliance.

הליך

- 1 סגור את הצג והפוך את המחשב.
- 2 הפוך את תג המערכת, החל מהמחונן שעל מכלול מכסה הבסיס.




2 תג המערכת

1 מכלול מכסה הבסיס

לאחר העבודה על חלקיו הפנימיים של המחשב

לאחר שתשלים את החזרת החלקים למקומם, ודא שביצעת את השלבים הבאים:

- הברג את כל הברגים למקומם ובדוק שלא נותרו ברגים חופשיים בתוך המחשב.
 - חבר את כל ההתקנים החיצוניים, הכבלים, הכרטיסים וכל חלק אחר שהסרת לפני העבודה על חלקיו הפנימיים של המחשב
 - חבר את המחשב ואת כל ההתקנים המחוברים לשקעי החשמל שלהם.
- התראה:** לפני הפעלת המחשב, הברג חזרה את כל הברגים וודא שלא נותרו ברגים חופשיים בתוך המחשב. אם לא תקפיד על כך, עלול להיגרם נזק למחשב. 

△ התראה: בעת ניתוק כבל, יש למשוך את המחבר או את לשונית המשיכה שלו ולא את הכבל עצמו. חלק מהכבלים כוללים מחברים עם לשוניות נעילה או בורגי מארז שעליך לנתק לפני ניתוק הכבל. בעת ניתוק הכבלים, יש להקפיד שהם ישרים, כדי להימנע מעיקום פינים של מחברים. בעת חיבור הכבלים, יש לוודא שהמחברים והיציאות מיושרים ופונים לכיוון הנכון.

△ התראה: כדי לנתק כבל רשת, תחילה נתק את הכבל מהמחשב ולאחר מכן נתק אותו מהתקן הרשת.

△ התראה: לחץ והוצא כל כרטיס שמותקן בקורא כרטיסי המדיה האופציונלי.

כלים מומלצים

כדי לבצע את ההליכים המתוארים במסמך זה, ייתכן שתזדקק לכלים הבאים:

- מברג פיליפס
- מברג Torx #5 (T5)

כבה את המחשב ואת ההתקנים המחוברים אליו

- ⚠ **התראה:** כדי להימנע מאובדן נתונים, שמור וסגור את כל הקבצים הפתוחים וצא מכל התוכניות הפתוחות לפני כיבוי המחשב.
- 1 שמור וסגור את כל הקבצים הפתוחים וצא מכל התוכניות הפתוחות.
 - 2 לחץ על **Start** (התחל) ולאחר מכן לחץ על **Shut Down** (כיבוי).
Microsoft Windows מבצע כיבוי ולאחר מכן המחשב כבה.
- 📎 **הערה:** אם אתה משתמש במערכת הפעלה אחרת, עיין בתיעוד של מערכת ההפעלה שברשותך לקבלת הוראות כיבוי.
- 3 נתק את המחשב ואת כל ההתקנים המחוברים משקעי החשמל שלהם.
 - 4 נתק את כל כבלי הטלפון וכבלי הרשת ואת כל ההתקנים המחוברים למחשב.

הוראות בטיחות

היעזר בהוראות הבטיחות הבאות כדי להגן על המחשב מפני נזק אפשרי וכדי להבטיח את ביטחונך האישי.

- ⚠ **אזהרה:** לפני העבודה בחלק הפנימי של המחשב, קרא את המידע בנושא בטיחות המצורף למחשב. לקבלת מידע נוסף אודות בטיחות ושיטות עבודה מומלצות, בקר בדף הבית של התאימות לתקינה בכתובת [dell.com/regulatory_compliance](https://www.dell.com/regulatory_compliance).
- ⚠ **אזהרה:** נתק את כל מקורות החשמל לפני פתיחה של כיסוי המחשב או של לוחות. לאחר סיום העבודה על חלקיו הפנימיים של המחשב, חזר למקומם את כל הכיסויים, הלוחות והברגים לפני חיבור המחשב למקור חשמל.
- ⚠ **התראה:** כדי להימנע מגרימת נזק למחשב, ודא שמשטח העבודה שטוח ונקי.
- ⚠ **התראה:** כדי להימנע מגרימת נזק לרכיבים ולכרטיסים, יש לגעת רק בקצותיהם בעת הטיפול בהם ולהימנע מנגיעה בפינים ובמגעים.
- ⚠ **התראה:** רק טכנאי שירות מורשה רשאי להסיר את כיסוי המחשב ולגשת לרכיבים בתוך המחשב. לקבלת מידע מלא אודות אמצעי בטיחות, עבודה בתוך המחשב והגנה מפני פריקה אלקטרוסטטית, עיין בהוראות הבטיחות.
- ⚠ **התראה:** לפני נגיעה ברכיבים בתוך המחשב, גע במשטח מתכת לא צבוע, כגון המתכת בגב המחשב, כדי לפרוק מעצמך חשמל סטטי. במהלך העבודה, גע מדי פעם במשטח מתכת לא צבוע כדי לפרוק כל חשמל סטטי, העלול לפגוע ברכיבים פנימיים.

59	הסרת פתח האוורור
59.....	דרישות מוקדמות
60.....	הליך
62	החזרת פתח האוורור למקומו
62.....	הליך
62.....	דרישות לביצוע לאחר הפעולה
63	הסרת המקלדת
63.....	דרישות מוקדמות
64.....	הליך
65	החזרת המקלדת למקומה
65.....	הליך
65.....	דרישות לביצוע לאחר הפעולה
66	הסרת התצוגה
66.....	דרישות מוקדמות
67.....	הליך
68	החזרת התצוגה למקומה
68.....	הליך
68.....	דרישות לביצוע לאחר הפעולה
69	הסרת משענת כף היד
69.....	דרישות מוקדמות
70.....	הליך
71	החזרת משענת כף היד למקומה
71.....	הליך
71.....	דרישות לביצוע לאחר הפעולה
72	עדכון ה- BIOS

45	הסרת לוח הקלט/פלט (I/O)
45.....	דרישות מוקדמות
45.....	הליך
46	החזרת לוח הקלט/פלט למקומו
46.....	הליך
46.....	דרישות לביצוע לאחר הפעולה
47	הסרת הרמקולים
47.....	דרישות מוקדמות
47.....	הליך
49	החזרת הרמקולים למקומם
49.....	הליך
49.....	דרישות לביצוע לאחר הפעולה
50	הסרת לוח החשמל/נורית מצב הסוללה
50.....	דרישות מוקדמות
50.....	הליך
52	החזרת לוח נורית מצב הפעלה/סוללה למקומו
52.....	הליך
52.....	דרישות לביצוע לאחר הפעולה
53	הסרת לוח המערכת
53.....	דרישות מוקדמות
54.....	הליך
57	החזרת לוח המערכת למקומו
57.....	הליך
58.....	דרישות לביצוע לאחר הפעולה
58.....	הזנת תג השירות ב-BIOS

36הסרת כרטיס ה-mSATA

36..... דרישות מוקדמות

36..... הליך

37החזרת כרטיס ה-mSATA למקומו

37..... הליך

37..... דרישות לביצוע לאחר הפעולה

38הסרת סוללת המטבע

38..... דרישות מוקדמות

38..... הליך

40החזרת סוללת המטבע למקומה

40..... הליך

40..... דרישות לביצוע לאחר הפעולה

41הסרת המאוורר

41..... דרישות מוקדמות

41..... הליך

42החזרת המאוורר למקומו

42..... הליך

42..... דרישות לביצוע לאחר הפעולה

43הסרת מפזר החום (גוף הקירור) של המעבד

43..... דרישות מוקדמות

43..... הליך

החזרת מפזר החום של המעבד

44(גוף הקירור) למקומו

44..... הליך

44..... דרישות לביצוע לאחר הפעולה

22 החזרת הסוללה למקומה

22.....הליך

22.....דרישות לביצוע לאחר הפעולה

23 הסרת מודולי הזיכרון

23.....דרישות מוקדמות

24.....הליך

25 החזרת מודולי הזיכרון למקומם

25.....הליך

26.....דרישות לביצוע לאחר הפעולה

27 הסרת הכונן הקשיח

27.....דרישות מוקדמות

27.....הליך

29 החזרת הכונן הקשיח למקומו

29.....הליך

29.....דרישות לביצוע לאחר הפעולה

30 הסרת הכונן האופטי

30.....דרישות מוקדמות

30.....הליך

33 החזרת הכונן האופטי למקומו

33.....הליך

33.....דרישות לביצוע לאחר הפעולה

34 הסרת כרטיס ה-mini-card האלחוטי

34.....דרישות מוקדמות

34.....הליך


35 החזרת כרטיס ה-mini-card האלחוטי למקומו

35.....הליך

35.....דרישות לביצוע לאחר הפעולה

8	לפני שתתחיל
8.....	כבה את המחשב ואת ההתקנים המחוברים אליו
8.....	הוראות בטיחות
9.....	כלים מומלצים
10	לאחר העבודה על חלקיו הפנימיים של המחשב
11	הסרת מכסה הבסיס
11.....	הליך
14	החזרת מכסה הבסיס למקומו
14.....	הליך
15	הסרת לוח נוריות הסוללה
15.....	דרישות מוקדמות
15.....	הליך
17	החזרת לוח נורית הסוללה למקומו
17.....	הליך
17.....	דרישות לביצוע לאחר הפעולה
18	החזרת תג המערכת למקומו
18.....	הליך
18.....	דרישות לביצוע לאחר הפעולה
19	הסרת תג המערכת
19.....	דרישות מוקדמות
19.....	הליך
21	הסרת הסוללה
21.....	דרישות מוקדמות
21.....	הליך

הערות, התראות ואזהרות

הערה:  הערה מציינת מידע חשוב שסייע לך לנצל את המחשב בצורה טובה יותר.

התראה:  'התראה' מציינת אפשרות לנזק חומרה או לאובדן נתונים עקב אי ציות להנחיות.

אזהרה:  'אזהרה' מציינת אפשרות לנזק רכוש, לפגיעה גופנית או למוות.

© Dell Inc 2012

סימנים מסחריים שנעשה בהם שימוש במסמך זה: Dell™, סמל הלוגו של DELL ו-XPS™ הם סימנים מסחריים של Dell Inc.; Microsoft®, Windows® ולוגו לחצן התחל של Windows הם סימנים מסחריים או סימנים מסחריים רשומים של Microsoft Corporation בארה"ב ו/או בארצות אחרות; Bluetooth® הוא סימן מסחרי רשום בבעלות Bluetooth SIG, Inc. ונמצא בשימוש Dell בכפוף לרישיון.

Dell XPS 15

מדריך למשתמש

דגם המחשב: XPS L521X
דגם תקינה: P23F
סוג תקינה: P23F001

